

**Муниципальное автономное дошкольное образовательное учреждение № 131  
«Детский сад общеразвивающего вида с приоритетным осуществлением  
деятельности по художественно -эстетическому направлению развития  
воспитанников»**

УТВЕРЖДЕНО  
Заведующая МАДОУ №131  
«Детский сад общеразвивающего вида»  
М.С. Ермузович  
Приказ № 304 -ОД от 25.11.2024

**ПАСПОРТ ДОСТУПНОСТИ  
объекта социальной инфраструктуры (ОСИ)  
№131/2**

**Кемерово, 2024 г**

**ПАСПОРТ ДОСТУПНОСТИ**  
**объекта социальной инфраструктуры (ОСИ)**  
**МБДОУ № 131 «Детский сад общеразвивающего вида»**  
**№131/2**

**1. Общие сведения об объекте**

- 1.1. Наименование (вид) объекта: Дошкольное образовательное учреждение  
1.2. Адрес объекта: 650002, город Кемерово, улица Ю.Смирнова,34  
1.3. Сведения о размещении объекта:  
- отдельно стоящее здание из 2 этажей, **1600,8 кв.м**  
- часть здания \_\_\_\_\_ этажей (или на \_\_\_\_\_ этаже), \_\_\_\_\_ кв.м  
- наличие прилегающего земельного участка (да, нет); **5390 кв.м**  
1.4. Год постройки здания **1964** год, последнего капитального ремонта:  
1.5. Дата предстоящих плановых ремонтных работ: *ежегодный косметический ремонт*.

**сведения об организации, расположенной на объекте**

- 1.6. Название организации (учреждения), (полное юридическое наименование – согласно Уставу, краткое наименование)  
полное юридическое наименование: **муниципальное автономное дошкольное образовательное учреждение № 131 «Детский сад общеразвивающего вида с приоритетным осуществлением деятельности по художественно -эстетическому направлению развития воспитанников»**  
Краткое наименование: **МАДОУ № 131 «Детский сад общеразвивающего вида» 2 корпус**  
1.7. Юридический адрес организации (учреждения): **650002, город Кемерово, улица Ю.Смирнова,34**  
1.8. Основание для пользования объектом (оперативное управление, аренда, собственность)  
1.9. Форма собственности (государственная, негосударственная)  
1.10. Территориальная принадлежность (*федеральная, региональная, муниципальная*)  
1.11. Вышестоящая организация (*наименование*): Управление образования администрации города Кемерово  
1.12. Адрес вышестоящей организации: 650000, город Кемерово, пр.Советский,54

**2. Характеристика деятельности организации на объекте (по обслуживанию населения)**

- 2.1 Сфера деятельности (*здравоохранение, образование, социальная защита, физическая культура и спорт, культура, связь и информация, транспорт, жилой фонд, потребительский рынок и сфера услуг, другое*): **дошкольное образование**  
2.2 Виды оказываемых услуг: **реализация образовательных программ дошкольного образования, присмотр и уход.**  
2.3 Форма оказания услуг: (**на объекте**, с длительным пребыванием, в т.ч. проживанием, на дому, дистанционно)  
2.4 Категории обслуживаемого населения по возрасту: (**дети**, взрослые трудоспособного возраста, пожилые; все возрастные категории)  
2.5 Категории обслуживаемых инвалидов: **инвалиды с нарушением опорно-двигательного аппарата, передвигающиеся самостоятельно, инвалиды с нарушением работы внутренних органов**

2.6 Плановая мощность: посещаемость (количество обслуживаемых в день), вместимость, пропускная способность 160 человек

2.7 Участие в исполнении ИПР инвалида, ребенка-инвалида (**да**, нет)

### 3. Состояние доступности объекта

#### 3.1 Путь следования к объекту пассажирским транспортом:

(описать маршрут движения с использованием пассажирского транспорта)-

**100,56,182,179,127, 30, 82 автобусы (маршрутные такси), трамвай №10**

наличие адаптированного пассажирского транспорта к объекту-**нет**

**воспитанников привозят и забирают родители на личном транспорте.**

#### 3.2 Путь к объекту от ближайшей остановки пассажирского транспорта:

3.2.1 расстояние до объекта от остановки транспорта: **200 м**

3.2.2 время движения (пешком) **5-10 мин**

3.2.3 наличие выделенного от проезжей части пешеходного пути (**да**, нет),

3.2.4 Перекрестки: *нерегулируемые*; **регулируемые, со звуковой сигнализацией, таймером;**

3.2.5 Информация на пути следования к объекту: *акустическая, тактильная, визуальная*; **нет**

3.2.6 Перепады высоты на пути: *есть*, **нет**

Их обустройство для инвалидов на коляске: *да*, **нет**

#### 3.3 Организация доступности объекта для инвалидов – форма обслуживания\*

с учетом СП35-101-2001

№№ п/п	Категория инвалидов (вид нарушения)	Вариант организации доступности объекта (формы обслуживания)*
1.	<b><u>инвалиды с нарушением опорно-двигательного аппарата, передвигающиеся самостоятельно</u></b>	Б
2	<b><u>инвалиды с нарушением работы внутренних органов</u></b>	Б

\* - указывается один из вариантов: «А», «Б», «ДУ», «ВНД»

#### 3.4 Состояние доступности основных структурно-функциональных зон

№ п/ п	Основные структурно-функциональные зоны	Состояние доступности, в том числе для основных категорий инвалидов**
1.	Территория, прилегающая к зданию (участок)	ДЧ-И (Г,У,С)
2.	Вход (входы) в здание	ДЧ-И (Г,У,С)
3.	Путь (пути) движения внутри здания (в т.ч. пути эвакуации)	ДЧ-И (Г,У,С)
4.	Зона целевого назначения здания (целевого посещения объекта)	ДЧ-И (Г)

5.	Санитарно-гигиенические помещения	ДЧ-И(Г,У)
6.	Система информации и связи (на всех зонах)	ВДН
7.	Пути движения к объекту (от остановки транспорта)	ВДН

\*\* Указывается: **ДП-В** - доступно полностью всем; **ДП-И** (К, О, С, Г, У) – доступно полностью избирательно (указать категории инвалидов); **ДЧ-В** - доступно частично всем; **ДЧ-И** (К, О, С, Г, У) – доступно частично избирательно (указать категории инвалидов); **ДУ** - доступно условно, **ВДН** – временно недоступно

### 3.5. ИТОГОВОЕ ЗАКЛЮЧЕНИЕ о состоянии доступности ОСИ- ДЧ-И (Г,У,С)

#### 4. Управленческое решение

##### 4.1. Рекомендации по адаптации основных структурных элементов объекта

№ № п \п	Основные структурно-функциональные зоны объекта	Рекомендации по адаптации объекта (вид работы)*
1	Территория, прилегающая к зданию (участок)	Текущий ремонт. Индивидуальное решение с ТСР
2	Вход (входы) в здание	Текущий ремонт. Индивидуальное решение с ТСР
3	Путь (пути) движения внутри здания (в т.ч. пути эвакуации)	Капитальный (реконструкция) ремонт
4	Зона целевого назначения здания (целевого посещения объекта)	Индивидуальное решение с ТСР
5	Санитарно-гигиенические помещения	Индивидуальное решение с ТСР Капитальный (реконструкция) ремонт
6	Система информации на объекте (на всех зонах)	Индивидуальное решение с ТСР Капитальный (реконструкция) ремонт
7	Пути движения к объекту (от остановки транспорта)	Индивидуальное решение с ТСР
8	<b>Все зоны и участки</b>	Индивидуальное решение с ТСР Ремонтные работы.

\*- указывается один из вариантов (видов работ): не нуждается; ремонт (текущий, капитальный); индивидуальное решение с ТСР; технические решения невозможны – организация альтернативной формы обслуживания

##### 4.2. Период проведения работ

\_\_\_\_\_

в рамках исполнения

\_\_\_\_\_

(указывается наименование документа: программы, плана)

4.3 Ожидаемый результат (по состоянию доступности) после выполнения работ по адаптации

---

Оценка результата исполнения программы, плана (по состоянию доступности)

---

4.4. Для принятия решения требуется, не требуется (нужное подчеркнуть):  
Согласование

---

Имеется заключение уполномоченной организации о состоянии доступности объекта (наименование документа и выдавшей его организации, дата), прилагается

---

4.5. Информация размещена (обновлена) на Карте доступности субъекта РФ дата 29.07.2020  
[https://zhit-vmeste.ru/map/?ELEMENT\\_ID=145745](https://zhit-vmeste.ru/map/?ELEMENT_ID=145745) Государственная программа «Доступная среда»  
(наименование сайта, портала)

## 5. Особые отметки

Паспорт сформирован на основании:

1. Анкеты (информации об объекте) от «25» ноября 2024 г.,
2. Акта обследования объекта: № акта \_\_\_\_\_ от «\_\_\_» \_\_\_\_\_ 20\_\_ г.
3. Решения Комиссии \_\_\_\_\_ от «\_\_\_» \_\_\_\_\_ 20\_\_ г.

УТВЕРЖДЕНО  
Заведующая МАДОУ №131  
«Детский сад общеразвивающего вида»  
\_\_\_\_\_  
М.С. Ермузевич  
Приказ № 304 -ОД от 25.11.2024

## АНКЕТА

(информация об объекте социальной инфраструктуры)

## К ПАСПОРТУ ДОСТУПНОСТИ ОСИ

### МАДОУ № 131 «Детский сад общеразвивающего вида»

#### 1. Общие сведения об объекте

- 1.1. Наименование (вид) объекта: Дошкольное образовательное учреждение  
1.2. Адрес объекта: 650002, город Кемерово, ул. Ю.Смирнова,34  
1.3. Сведения о размещении объекта:  
- отдельно стоящее здание из 2 этажей, **1600,8** кв.м  
- наличие прилегающего земельного участка (да, нет); **5390** кв.м  
1.4. Год постройки здания **1964**год, последнего капитального ремонта: ----  
1.5. Дата предстоящих плановых ремонтных работ: *ежегодный текущий ремонт*

#### сведения об организации, расположенной на объекте

- 1.6. Название организации (учреждения), (полное юридическое наименование – согласно Уставу, краткое наименование)  
полное юридическое наименование: **муниципальное автономное дошкольное образовательное учреждение № 131 «Детский сад общеразвивающего вида с приоритетным осуществлением деятельности по художественно-эстетическому направлению развития воспитанников» 2 корпус**  
Краткое наименование: **МАДОУ № 131 «Детский сад общеразвивающего вида»**  
1.7. Юридический адрес организации (учреждения): **650002, город Кемерово, ул. Ю.Смирнова,34**  
1.8. Основание для пользования объектом (оперативное управление, аренда, собственность)  
1.9. Форма собственности (государственная, негосударственная) государственная  
1.10. Территориальная принадлежность (*федеральная, региональная, муниципальная*)  
1.11. Вышестоящая организация (*наименование*): Управление образования администрации города Кемерово  
1.12. Адрес вышестоящей организации: 650000, город Кемерово, пр-кт Советский, 54

#### 2. Характеристика деятельности организации на объекте (*по обслуживанию населения*)

- 2.1 Сфера деятельности – **дошкольное образование**  
2.2 Виды оказываемых услуг: **реализация образовательных программ дошкольного образования, присмотр и уход**  
2.3 Форма оказания услуг: **на объекте**,  
2.4 Категории обслуживаемого населения по возрасту: **дети**  
2.5 Категории обслуживаемых инвалидов: **инвалиды с нарушением опорно-двигательного аппарата, передвигающиеся самостоятельно, инвалиды с нарушением работы внутренних органов.**  
2.6 Плановая мощность: посещаемость (количество обслуживаемых в день), вместимость, пропускная способность **160 детей**  
2.7 Участие в исполнении ИПР инвалида, ребенка-инвалида (да, нет) **да**

#### 3. Состояние доступности объекта

### 3.1 Путь следования к объекту пассажирским транспортом

(описать маршрут движения с использованием пассажирского транспорта)

**100,56,182,179,31, 82, 127 автобусы (маршрутные такси), трамвай №10.**

наличие адаптированного пассажирского транспорта к объекту: **нет**

**воспитанников привозят и забирают родители на личном транспорте.**

### 3.2 Путь к объекту от ближайшей остановки пассажирского транспорта:

3.2.1 расстояние до объекта от остановки транспорта: 200 м

3.2.2 время движения (пешком) 5 мин

3.2.3 наличие выделенного от проезжей части пешеходного пути (да, **нет**),

3.2.4 Перекрестки: *нерегулируемые*; **регулируемые, со звуковой сигнализацией, таймером**;

3.2.5 Информация на пути следования к объекту: *акустическая, тактильная, визуальная*;  
**нет**

3.2.6 Перепады высоты на пути: *есть*, **нет**

Их обустройство для инвалидов на коляске: да, **нет**

### 3.3 Вариант организации доступности ОСИ (формы обслуживания)\* с учетом СП 35-101-2001

№№ п/п	Категория инвалидов (вид нарушения)	Вариант организации доступности объекта
1.	<b><u>инвалиды с нарушением опорно-двигательного аппарата, передвигающиеся самостоятельно</u></b>	Б
2	<b><u>инвалиды с нарушением работы внутренних органов</u></b>	Б

\* - указывается один из вариантов: «А», «Б», «ДУ», «ВНД»

## 4. Управленческое решение

№ № п \п	Основные структурно-функциональные зоны объекта	Рекомендации по адаптации объекта (вид работы)*
1	Территория, прилегающая к зданию (участок)	Текущий ремонт. Индивидуальное решение с ТСП
2	Вход (входы) в здание	Текущий ремонт. Индивидуальное решение с ТСП
3	Путь (пути) движения внутри здания (в т.ч. пути эвакуации)	Капитальный (реконструкция) ремонт
4	Зона целевого назначения здания (целевого посещения объекта)	Индивидуальное решение с ТСП
5	Санитарно-гигиенические помещения	Индивидуальное решение с ТСП Капитальный (реконструкция) ремонт
6	Система информации на объекте (на всех зонах)	Индивидуальное решение с ТСП

		Капитальный (реконструкция) ремонт
7	Пути движения к объекту (от остановки транспорта)	Индивидуальное решение с ТСР
8	<b>Все зоны и участки</b>	Индивидуальное решение с ТСР Ремонтные работы.

\*- указывается один из вариантов (видов работ): не нуждается; ремонт (текущий, капитальный); индивидуальное решение с ТСР; технические решения невозможны – организация альтернативной формы обслуживания

**Размещение информации на Карте доступности субъекта РФ согласовано \_\_\_\_\_**

\_\_\_\_\_

*(подпись, Ф.И.О., должность; координаты для связи уполномоченного представителя*

Приложение А.4

УТВЕРЖДЕНО  
Заведующая МАДОУ №131  
«Детский сад общеразвивающего вида»  
М.С. Ермузевич  
Приказ № 304 -ОД от 25.11.2024

**АКТ ОБСЛЕДОВАНИЯ**  
**объекта социальной инфраструктуры**  
**К ПАСПОРТУ ДОСТУПНОСТИ ОСИ**



## МАДОУ № 131»Детский сад общеразвивающего вида»

### 1. Общие сведения об объекте

1.1. Наименование (вид) объекта: Дошкольное образовательное учреждение

1.2. Адрес объекта: 650002, город Кемерово, ул. Ю.Смирнова,34

1.3. Сведения о размещении объекта:

- отдельно стоящее здание из 2 этажей, **1600,8** кв.м

- наличие прилегающего земельного участка (да, нет); **5390** кв.м

1.4. Год постройки здания **1964**год, последнего капитального ремонта: ----

1.5. Дата предстоящих плановых ремонтных работ: *ежегодный текущий ремонт*

#### сведения об организации, расположенной на объекте

1.6. Название организации (учреждения), (полное юридическое наименование – согласно Уставу, краткое наименование)

полное юридическое наименование: **муниципальное автономное дошкольное образовательное учреждение № 131 «Детский сад общеразвивающего вида с приоритетным осуществлением деятельности по художественно-эстетическому направлению развития воспитанников» 2 корпус**

Краткое наименование: **МАДОУ № 131 «Детский сад общеразвивающего вида»**

1.7. Юридический адрес организации (учреждения): **650002, город Кемерово, ул. Ю.Смирнова,34**

### 2. Характеристика деятельности организации на объекте

2.1 Сфера деятельности – дошкольное образование

2.2 Виды оказываемых услуг: образовательная деятельность

2.3 Форма оказания услуг: на объекте

2.4 Категории обслуживаемого населения по возрасту: дети

2.5 Категории обслуживаемых инвалидов: нет

2.6 Плановая мощность: пропускная способность 160 детей

### 3. Состояние доступности объекта

3.1 Путь следования к объекту пассажирским транспортом

(описать маршрут движения с использованием пассажирского транспорта)

**100,56,182,179,31, 82, 127 автобусы (маршрутные такси), трамвай №10.**

наличие адаптированного пассажирского транспорта к объекту: **нет**

**воспитанников привозят и забирают родители на личном транспорте.**

3.2 Путь к объекту от ближайшей остановки пассажирского транспорта:

3.2.1 расстояние до объекта от остановки транспорта: 200 м

3.2.2 время движения (пешком) 5 мин

3.2.3 наличие выделенного от проезжей части пешеходного пути (*да*, **нет**),

3.2.4 Перекрестки: *нерегулируемые*; **регулируемые, со звуковой сигнализацией, таймером;**

3.2.5 Информация на пути следования к объекту: *акустическая, тактильная, визуальная;*  
**нет**

3.2.6 Перепады высоты на пути: *есть*, **нет**

Их обустройство для инвалидов на коляске: *да*, **нет**

### 3.3 Организация доступности объекта для инвалидов – форма обслуживания

№№ п/п	Категория инвалидов (вид нарушения)	Вариант организации доступности объекта
1.	<b><u>инвалиды с нарушением опорно-двигательного аппарата, передвигающиеся самостоятельно</u></b>	Б
2	<b><u>инвалиды с нарушением работы внутренних органов</u></b>	Б

### 3.4 Состояние доступности основных структурно-функциональных зон

№ п/ п	Основные структурно-функциональные зоны	Состояние доступности, в том числе для основных категорий инвалидов**
1.	Территория, прилегающая к зданию (участок)	ДЧ-И (Г,У,С)
2.	Вход (входы) в здание	ДЧ-И (Г,У,С)
3.	Путь (пути) движения внутри здания (в т.ч. пути эвакуации)	ДЧ-И (Г,У,С)
4.	Зона целевого назначения здания (целевого посещения объекта)	ДЧ-И (Г)
5.	Санитарно-гигиенические помещения	ДЧ-И(Г,У)
6.	Система информации и связи (на всех зонах)	ВДН
7.	Пути движения к объекту (от остановки транспорта)	ВДН

\*\* Указывается: **ДП-В** - доступно полностью всем; **ДП-И** (К, О, С, Г, У) – доступно полностью избирательно (указать категории инвалидов); **ДЧ-В** - доступно частично всем; **ДЧ-И** (К, О, С, Г, У) – доступно частично избирательно (указать категории инвалидов); **ДУ** - доступно условно, **ВДН** – временно недоступно

### 3.5. ИТОГОВОЕ ЗАКЛЮЧЕНИЕ о состоянии доступности ОСИ- ДЧ-И (Г,У,С)

#### 4. Управленческое решение

##### 4.1. Рекомендации по адаптации основных структурных элементов объекта

№ № п \п	Основные структурно-функциональные зоны объекта	Рекомендации по адаптации объекта (вид работы)*
1	Территория, прилегающая к зданию (участок)	Текущий ремонт. Индивидуальное решение с ТСП
2	Вход (входы) в здание	Текущий ремонт.

		Индивидуальное решение с ТСП
3	Путь (пути) движения внутри здания (в т.ч. пути эвакуации)	Капитальный (реконструкция) ремонт
4	Зона целевого назначения здания (целевого посещения объекта)	Индивидуальное решение с ТСП
5	Санитарно-гигиенические помещения	Индивидуальное решение с ТСП Капитальный (реконструкция) ремонт
6	Система информации на объекте (на всех зонах)	Индивидуальное решение с ТСП Капитальный (реконструкция) ремонт
7	Пути движения к объекту (от остановки транспорта)	Индивидуальное решение с ТСП
8	<b>Все зоны и участки</b>	Индивидуальное решение с ТСП Ремонтные работы.

\*- указывается один из вариантов (видов работ): не нуждается; ремонт (текущий, капитальный); индивидуальное решение с ТСП; технические решения невозможны – организация альтернативной формы обслуживания

#### 4.2. Период проведения работ

в рамках исполнения

*(указывается наименование документа: программы, плана)*

#### 4.3 Ожидаемый результат (по состоянию доступности) после выполнения работ по адаптации

Оценка результата исполнения программы, плана (по состоянию доступности)

#### 4.4. Для принятия решения требуется, не требуется *(нужное подчеркнуть)*:

##### 4.4.1. согласование на Комиссии

*(наименование Комиссии по координации деятельности в сфере обеспечения доступной среды жизнедеятельности для инвалидов и других МГН)*

##### 4.4.2. согласование работ с надзорными органами *(в сфере проектирования и строительства, архитектуры, охраны памятников, другое - указать)*

##### 4.4.3. техническая экспертиза; разработка проектно-сметной документации;

##### 4.4.4. согласование с вышестоящей организацией (собственником объекта);

##### 4.4.5. согласование с общественными организациями инвалидов

##### 4.4.6. другое

Имеется заключение уполномоченной организации о состоянии доступности объекта (наименование документа и выдавшей его организации, дата), прилагается

4.7. Информация может быть размещена (обновлена) на Карте доступности субъекта РФ 29.07.2020, [https://zhit-vmeste.ru/map/?ELEMENT\\_ID=145745](https://zhit-vmeste.ru/map/?ELEMENT_ID=145745) Государственная программа «Доступная среда» (наименование сайта, портала)

## 5. Особые отметки

ПРИЛОЖЕНИЯ:

Результаты обследования:

- |  |                          |
|--|--------------------------|
| 1. Территории, прилегающей к объекту                                     | на ___ л.                |
| 2. Входа (входов) в здание   | на ___ л.                |
| 3. Путей движения в здании   | на ___ л.                |
| 4. Зоны целевого назначения объекта                                      | на ___ л.                |
| 5. Санитарно-гигиенических помещений                                     | на ___ л.                |
| 6. Системы информации (и связи) на объекте                               | на ___ л.                |
| Результаты фотофиксации на объекте _____                                 | на ___ приложение ___ л. |
| Поэтажные планы, паспорт БТИ _____                                       | на ___ приложение ___ л. |
| Другое(в том числе дополнительная информация о путях движения к объекту) |                          |

Руководитель рабочей группы Заведующая Ермузевич М.С.  
(Должность, Ф.И.О.) (Подпис)

Члены рабочей группы:

Старший воспитатель Курнопегова О.С. \_\_\_\_\_  
(Должность, Ф.И.О.) (Подпись)

Старший воспитатель Машина И.В. \_\_\_\_\_  
(Должность, Ф.И.О.) (Подпись)

Воспитатель Трофимова Е.Л. \_\_\_\_\_  
(Должность, Ф.И.О.) (Подпись)

В том числе:

представители общественных организаций инвалидов

\_\_\_\_\_  
(Должность, Ф.И.О.) (Подпись)

\_\_\_\_\_  
(Должность, Ф.И.О.) (Подпись)

представители организации, расположенной на объекте

\_\_\_\_\_  
(Должность, Ф.И.О.) (Подпись)

\_\_\_\_\_  
(Должность, Ф.И.О.) (Подпись)

Управленческое решение согласовано «\_\_\_» \_\_\_\_\_ 20\_\_\_ г. (протокол № \_\_\_\_\_)  
Комиссией  
(название) \_\_\_\_\_

к Акту обследования ОСИ к паспорту доступности ОСИ МАДОУ № 131 от «\_25\_» \_11\_ 2024\_\_ г.

### І Результаты обследования:

#### 1. Территории, прилегающей к зданию (участка)

г. Кемерово, 650002 ул.Ю.Смирнова,34

МАДОУ № 131 «Детский сад общеразвивающего вида»

Наименование объекта, адрес

№ п/п	Наименование функционально - планировочного элемента	Наличие элемента			Выявленные нарушения и замечания		Работы по адаптации объектов	
		есть/нет	№ на плане	№ фото	Содержание	Значимо для инвалида (категория)	Содержание	Виды работ
1.1	Вход (входы) на территорию	есть		1	- Отсутствие элементов информации об объекте -Разрушено асфальтовое покрытие	Все	Установить элементов информации об объекте Ремонт асфальтовое покрытие	ТР. ТРС
1.2	Путь (пути) движения на территории	есть		2,3	- Отсутствие тактильных средств на покрытии пешеходных путей	Все	Установить тактильные средства на покрытии пешеходных путей	ТР. ТРС
1.3	Лестница (наружная)	нет		-	-		-	
1.4	Пандус (наружный)	нет		-	-		-	
1.5	Автостоянка и парковка	есть				Все	Организовать на стоянки информационное обозначение	ТРС
	ОБЩИЕ требования к зоне				-Отсутствие информационная поддержка на всех путях движения МГН -Разрушено асфальтовое покрытие	Все	Обеспечить информационную поддержку на всех путях движения МГН - Ремонт асфальтовое покрытие	ТРС

### ІІ Заключение по зоне:

Наименование структурно-функциональной зоны	Состояние доступности* (к пункту 3.4 Акта обследования ОСИ)	Приложение		Рекомендации по адаптации (вид работы)** к пункту 4.1 Акта обследования ОСИ
		№ на плане	№ фото	
<b>Территории, прилегающей к зданию (участка)</b>	ДЧ-И (Г,У)		1,2,3	Индивидуальное решение с ТРС. Текущей ремонт

\* указывается: **ДП-В** - доступно полностью всем; **ДП-И** (К, О, С, Г, У) – доступно полностью избирательно (указать категории инвалидов); **ДЧ-В** - доступно частично всем; **ДЧ-И** (К, О, С, Г, У) – доступно частично избирательно (указать категории инвалидов); **ДУ** - доступно условно, **ВНД** - недоступно  
\*\*указывается один из вариантов: не нуждается; ремонт (текущий, капитальный); индивидуальное решение с ТСР; технические решения невозможны – организация альтернативной формы обслуживания

Комментарий к заключению: ДЧ-И (Г,У)

**I Результаты обследования:**  
**2. Входа (входов) в здание**  
г. Кемерово, 650002 ул.Ю.Смирнова,34 -2 корпус  
МАДОУ № 131 «Детский сад общеразвивающего вида»  
Наименование объекта, адрес

№ п/п	Наименование функционально-планировочного элемента	Наличие элемента			Выявленные нарушения и замечания		Работы по адаптации объектов	
		есть/нет	№ на плане	№ фото	Содержание	Значимо для инвалида (категория)	Содержание	Виды работ
2.1	Лестница (наружная)	нет		5,6				
2.2	Пандус (наружный)	нет						
2.3	Входная площадка (перед дверью)	нет		4	-		-	
2.4	Дверь (входная)	есть		4	- Узкий дверной проем, отсутствуют фиксаторы.	ДЧ-И (Г,У)	-Расширение дверного проема, установка фиксаторов.	ТР ТР С
2.5	Тамбур	есть		5	- Узкий	ДЧ-И (Г,У)	- Расширение (не возможно)	КР
	ОБЩИЕ требования к зоне				- Узкий дверной проем, отсутствуют фиксаторы.	ДЧ-И (Г,У)	. Расширение дверного проема, установка фиксаторов.	

**II Заключение по зоне:**

Наименование структурно-функциональной зоны	Состояние доступности* (к пункту 3.4 Акта обследования ОСИ)	Приложение		Рекомендации по адаптации (вид работы)** к пункту 4.1 Акта обследования ОСИ
		№ на плане	№ фото	
<b>Входа (входов) в здание</b>	ДЧ-И (Г)		4,5	Капитальный ремонт. Индивидуальное решение с ТСП.

\* указывается: **ДП-В** - доступно полностью всем; **ДП-И** (К, О, С, Г, У) – доступно полностью избирательно (указать категории инвалидов); **ДЧ-В** - доступно частично всем; **ДЧ-И** (К, О, С, Г, У) – доступно частично избирательно (указать категории инвалидов); **ДУ** - доступно условно, **ВНД** - недоступно  
\*\*указывается один из вариантов: не нуждается; ремонт (текущий, капитальный); индивидуальное решение с ТСП; технические решения невозможны – организация альтернативной формы обслуживания

Комментарий к заключению: ДЧ-И (Г)

**I Результаты обследования:**  
**3. Пути (путей) движения внутри здания (в т.ч. путей эвакуации)**

г. Кемерово, 650002 ул.Ю.Смирнова,34 -2корпус  
МБДОУ № 131 «Детский сад общеразвивающего вида»  
Наименование объекта, адрес

№ п/п	Наименование функционально-планировочного элемента	Наличие элемента			Выявленные нарушения и замечания		Работы по адаптации объектов	
		есть/нет	№ на плане	№ фото	Содержание	Значимо для инвалида (категория)	Содержание	Виды работ
3.1	Коридор (вестибюль, зона ожидания, галерея, балкон)	есть		7,8,9	Узкие коридоры	Все	Расширение	КР
3.2	Лестница (внутри здания)	есть		6	-	С,О,У,Г	-	-
3.3	Пандус (внутри здания)	нет			Отсутствие	Все	Установка	КР
3.4	Лифт пассажирский (или подъемник)	нет			-		-	
3.5	Дверь	есть			Отсутствуют информирующие обозначения помещений: - рядом с дверью, со стороны дверной ручки; - на высоте от 1,4 до 1,75 м; -дублирование рельефными знаками	Все	Установка информирующие обозначения помещений.	ТСР
3.6	Пути эвакуации (в т.ч. зоны безопасности)	есть		6,7,8,9	-Согласно проектному решению здания и сооружения с 2 этаж МБДОУ № 131 эвакуационные лестницы на улицу отсутствуют.	Все		КР
	ОБЩИЕ требования к зоне				- <b>Предупредительная информация о препятствии</b> (перед дверными проемами и входами на лестницы и пандусы, перед поворотом коммуникационных путей):	С	Установка и оборудование: - Предупредительной информации о препятствиях;	



				<ul style="list-style-type: none"> <li>- на расстоянии 0,6 м до объекта информации;</li> <li>- визуальная (в виде контрастно окрашенной поверхности либо световых маячков);</li> <li>- тактильная (рифленая поверхность)</li> </ul> <p><b>Отсутствие эвакуационного пути со 2 этажа.</b></p>	Все.	- Эвакуационного пути со 2 этажа.	
--	--	--	--	--	------	-----------------------------------	--

### II Заключение по зоне:

Наименование структурно-функциональной зоны	Состояние доступности* (к пункту 3.4 Акта обследования ОСИ)	Приложение		Рекомендации по адаптации (вид работы)** к пункту 4.1 Акта обследования ОСИ
		№ на плане	№ фото	
<b>Пути (путей) движения внутри здания (в т.ч. путей эвакуации)</b>	1 этаж-ДЧ-И(Г) 2 этаж- ВНД		6,7,8,9,11	Капитальный (реконструкция) ремонт

\* указывается: ДП-В - доступно полностью всем; ДП-И (К, О, С, Г, У) – доступно полностью избирательно (указать категории инвалидов); ДЧ-В - доступно частично всем; ДЧ-И (К, О, С, Г, У) – доступно частично избирательно (указать категории инвалидов); ДУ - доступно условно, ВНД - недоступно  
 \*\*указывается один из вариантов: не нуждается; ремонт (текущий, капитальный); индивидуальное решение с ТСР;– организация альтернативной формы обслуживания

Комментарий к заключению - 1 этаж-ДЧ-И(Г) 2 этаж- ВНД

**I Результаты обследования:**  
**4. Зоны целевого назначения здания (целевого посещения объекта)**  
**Вариант I – зона обслуживания инвалидов**

г. Кемерово, 650002 ул.Ю.Смирнова,34 – 2 корпус  
МАДОУ № 131 «Детский сад общеразвивающего вида»  
Наименование объекта, адрес

№ п/п	Наименование функционально-планировочного элемента	Наличие элемента			Выявленные нарушения и замечания		Работы по адаптации объектов	
		есть/нет	№ на плане	№ фото	Содержание	Значимо для инвалида (категория)	Содержание	Виды работ
4.1	Кабинетная форма обслуживания	нет						ТРС
4.2	Зальная форма обслуживания	нет						ТРС
4.3	Прилавочная форма обслуживания	нет			-	-	-	-
4.4	Форма обслуживания с перемещением по маршруту	нет			-	-	-	-
4.5	Кабина индивидуально обслуживания	нет			-	-	-	-
	ОБЩИЕ требования к зоне							ТРС

**II Заключение по зоне:**

Наименование структурно-функциональной зоны	Состояние доступности* (к пункту 3.4 Акта обследования ОСИ)	Приложение		Рекомендации по адаптации (вид работы)** к пункту 4.1 Акта обследования ОСИ
		№ на плане	№ фото	

\* указывается: **ДП-В** - доступно полностью всем; **ДП-И** (К, О, С, Г, У) – доступно полностью избирательно (указать категории инвалидов); **ДЧ-В** - доступно частично всем; **ДЧ-И** (К, О, С, Г, У) – доступно частично избирательно (указать категории инвалидов); **ДУ** - доступно условно, **ВНД** - недоступно  
\*\*указывается один из вариантов: не нуждается; ремонт (текущий, капитальный); индивидуальное решение с ТСР; технические решения невозможны – организация альтернативной формы обслуживания

Комментарий к заключению:

**I Результаты обследования:**

**4. Зоны целевого назначения здания (целевого посещения объекта)  
Вариант II – места приложения труда**

г. Кемерово, 650002 ул.Ю.Смирнова,34 -2 корпус  
МАДОУ № 131 «Детский сад общеразвивающего вида»  
Наименование объекта, адрес

Наименование функционально-планировочного элемента	Наличие элемента			Выявленные нарушения и замечания		Работы по адаптации объектов	
	есть/нет	№ на плане	№ фото	Содержание	Значимо для инвалида (категория)	Содержание	Виды работ
Место приложения труда	нет			-	-	-	-

**II Заключение по зоне:**

Наименование структурно-функциональной зоны	Состояние доступности* (к пункту 3.4 Акта обследования ОСИ)	Приложение		Рекомендации и по адаптации (вид работы)** к пункту 4.1 Акта обследования ОСИ
		№ на плане	№ фото	

\* указывается: **ДП-В** - доступно полностью всем; **ДП-И** (К, О, С, Г, У) – доступно полностью избирательно (указать категории инвалидов); **ДЧ-В** - доступно частично всем; **ДЧ-И** (К, О, С, Г, У) – доступно частично избирательно (указать категории инвалидов); **ДУ** - доступно условно, **ВНД** - недоступно  
\*\*указывается один из вариантов: не нуждается; ремонт (текущий, капитальный); индивидуальное решение с ТСР; технические решения невозможны – организация альтернативной формы обслуживания

Комментарий к заключению: \_\_\_\_\_

### I Результаты обследования:

#### 4. Зоны целевого назначения здания (целевого посещения объекта)

##### Вариант III – жилые помещения

г. Кемерово, 650002 ул.Ю.Смирнова,34 -2 корпус  
МАДОУ № 131 «Детский сад общеразвивающего вида»

Наименование объекта, адрес

Наименование функционально-планировочного элемента	Наличие элемента			Выявленные нарушения и замечания		Работы по адаптации объектов	
	есть/нет	№ на плане	№ фото	Содержание	Значимо для инвалида (категория)	Содержание	Виды работ
Жилые помещения	нет			-	-	-	-

### II Заключение по зоне:

Наименование структурно-функциональной зоны	Состояние доступности* (к пункту 3.4 Акта обследования ОСИ)	Приложение		Рекомендации по адаптации (вид работы)** к пункту 4.1 Акта обследования ОСИ
		№ на плане	№ фото	
	-			-

\* указывается: **ДП-В** - доступно полностью всем; **ДП-И** (К, О, С, Г, У) – доступно полностью избирательно (указать категории инвалидов); **ДЧ-В** - доступно частично всем; **ДЧ-И** (К, О, С, Г, У) – доступно частично избирательно (указать категории инвалидов); **ДУ** - доступно условно, **ВНД** - недоступно  
\*\*указывается один из вариантов: не нуждается; ремонт (текущий, капитальный); индивидуальное решение с ТСП; технические решения невозможны – организация альтернативной формы обслуживания

Комментарий к заключению: \_\_\_\_\_



				помещениях для всех категорий граждан, в том числе инвалидов <b>Выключатели и розетки</b> в помещениях - на высоте 0,8 м от уровня пола <b>Информирующие обозначения помещений:</b> - рядом с дверью, со стороны дверной ручки; - на высоте от 1,4 до 1,75 м; - дублирование рельефными знаками	Все	<b>выключатели и розетки, информирующие обозначения помещений.</b>	
					Все		

## II Заключение по зоне:

Наименование структурно-функциональной зоны	Состояние доступности* (к пункту 3.4 Акта обследования ОСИ)	Приложение		Рекомендации по адаптации (вид работы)** к пункту 4.1 Акта обследования ОСИ
		№ на плане	№ фото	
<b>Санитарно-гигиенических помещений</b>	ДЧ-И (Г,У)		10	Индивидуальное решение с ТСП и капитальный ремонт

\* указывается: **ДП-В** - доступно полностью всем; **ДП-И** (К, О, С, Г, У) – доступно полностью избирательно (указать категории инвалидов); **ДЧ-В** - доступно частично всем; **ДЧ-И** (К, О, С, Г, У) – доступно частично избирательно (указать категории инвалидов); **ДУ** - доступно условно, **ВНД** - недоступно  
\*\*указывается один из вариантов: не нуждается; ремонт (текущий, капитальный); индивидуальное решение с ТСП; технические решения невозможны – организация альтернативной формы обслуживания

Комментарий к заключению: **Необходима установка поручней, штанг, поворотных или откидных сидений (в санитарно-гигиенических помещениях для всех категорий граждан, в том числе инвалидов), выключатели и розетки в помещениях - на высоте 0,8 м от уровня пола, информирующие обозначения помещений (рядом с дверью, со стороны дверной ручки, на высоте от 1,4 до 1,75 м, дублирование рельефными знаками).**

к Акту обследования ОСИ к паспорту доступности ОСИ МАДОУ № 131 от « 25 \_\_ » \_\_ 11 \_\_  
2024 \_\_ г.

**I Результаты обследования:**  
**6. Системы информации на объекте**

г. Кемерово, 650002 ул.Ю.Смирнова,34 -2 корпус  
МАДОУ № 131 «Детский сад общеразвивающего вида»

Наименование объекта, адрес

№ п/п	Наименование функционально-планировочного элемента	Наличие элемента			Выявленные нарушения и замечания		Работы по адаптации объектов	
		есть/нет	№ на плане	№ фото	Содержание	Значимо для инвалида (категория)	Содержание	Виды работ
6.1	Визуальные средства	есть			-Знаки и символы должны быть идентичными в пределах здания, комплекса сооружений, в одном районе, соответствовать знакам в нормативных документов по стандартизации; Визуальная информация должна располагаться на контрастном фоне с размерами знаков, соответствующими расстоянию рассмотрения, и должна быть увязана с художественным решением интерьера. Отсутствует использование компенсирующих мероприятий при невозможности применить визуальную информацию (из-за особых художественных решений интерьеров: в залах музеев, выставок и т.п.)	Все	Знаки и символы должны быть идентичными в пределах здания, комплекса сооружений, в одном районе, соответствовать знакам в нормативных документов по стандартизации; Установка визуальной информации. Использование компенсирующих мероприятий при невозможности применить визуальную информацию (из-за особых художественных решений интерьеров: в залах музеев, выставок и т.п.)	ТРС
6.2	Акустические средства	есть			- Отсутствует система средств информации зон и помещений	Все	Установка системы средств информации зон и помещений	



6.3	Тактильные средства	нет			-	-		
	ОБЩИЕ требования к зоне				<p>-Отсутствие системы средств информации и сигнализации об опасности должны быть комплексными для инвалидов ( тактильными) и соответствовать ГОСТ --</p> <p>-Знаки и символы должны быть идентичными в пределах здания, комплекса сооружений, в одном районе, соответствовать знакам в нормативных документов по стандартизации;</p> <p>-Система средств информации зон и помещений должна обеспечивать:</p> <p>-непрерывность информации, своевременное ориентирование и однозначное опознание объектов и мест посещения;</p> <p>- предусматривать возможность получения информации об ассортименте предоставляемых услуг, размещении и назначении функциональных элементов, расположении путей эвакуации, предупреждать об опасности в экстремальных ситуациях и т.п;</p> <p>Визуальная информация должна располагаться на контрастном фоне с</p>	Все	<p>Установка системы средств информации и сигнализации об опасности должны быть комплексными для инвалидов ( тактильными) и соответствовать ГОСТ ---Знаки и символы должны быть идентичными в пределах здания, комплекса сооружений, в одном районе, соответствовать знакам в нормативных документов по стандартизации;</p> <p>-Система средств информации зон и помещений должна обеспечивать:</p> <p>-непрерывность информации, своевременное ориентирование и однозначное опознание объектов и мест посещения;</p> <p>- предусматривать возможность получения информации об ассортименте предоставляемых услуг, размещении и назначении</p>	ТРС КР

				<p>размерами знаков, соответствующими расстоянию рассмотрения, и должна быть увязана с художественным решением интерьера. Использование компенсирующих мероприятий при невозможности применить визуальную информацию (из-за особых художественных решений интерьеров: в залах музеев, выставок и т.п.)</p>	<p>функциональных элементов, расположении путей эвакуации, предупреждать об опасности в экстремальных ситуациях и т.п.; Визуальная информация должна располагаться на контрастном фоне с размерами знаков, соответствующими расстоянию рассмотрения, и должна быть увязана с художественным решением интерьера. Использование компенсирующих мероприятий при невозможности применить визуальную информацию (из-за особых художественных решений интерьеров: в залах музеев, выставок и т.п.)</p>	
--	--	--	--	--	--	--

### II Заключение по зоне:

Наименование структурно-функциональной зоны	Состояние доступности* (к пункту 3.4 Акта обследования ОСИ)	Приложение		Рекомендации по адаптации (вид работы)** к пункту 4.1 Акта обследования ОСИ
		№ на плане	№ фото	
<b>Системы информации на объекте</b>	ВНД			Индивидуальное решение с ТСР. Капитальный ремонт

\* указывается: **ДП-В** - доступно полностью всем; **ДП-И** (К, О, С, Г, У) – доступно полностью избирательно (указать категории инвалидов); **ДЧ-В** - доступно частично всем; **ДЧ-И** (К, О, С, Г, У) – доступно частично избирательно (указать категории инвалидов); **ДУ** - доступно условно, **ВНД** - недоступно  
\*\*указывается один из вариантов: не нуждается; ремонт (текущий, капитальный); индивидуальное решение с ТСР; технические решения невозможны – организация альтернативной формы обслуживания

Комментарий к заключению: ВНД



**Фото № 1**



**Фото № 2**



**Φοτο Νο 3**



**Φοτο Νο 4**



Φοτο Νο 5



Φοτο Νο 6



Φοτο Νο 7



Φοτο Νο 8



Φοτο Νο 9

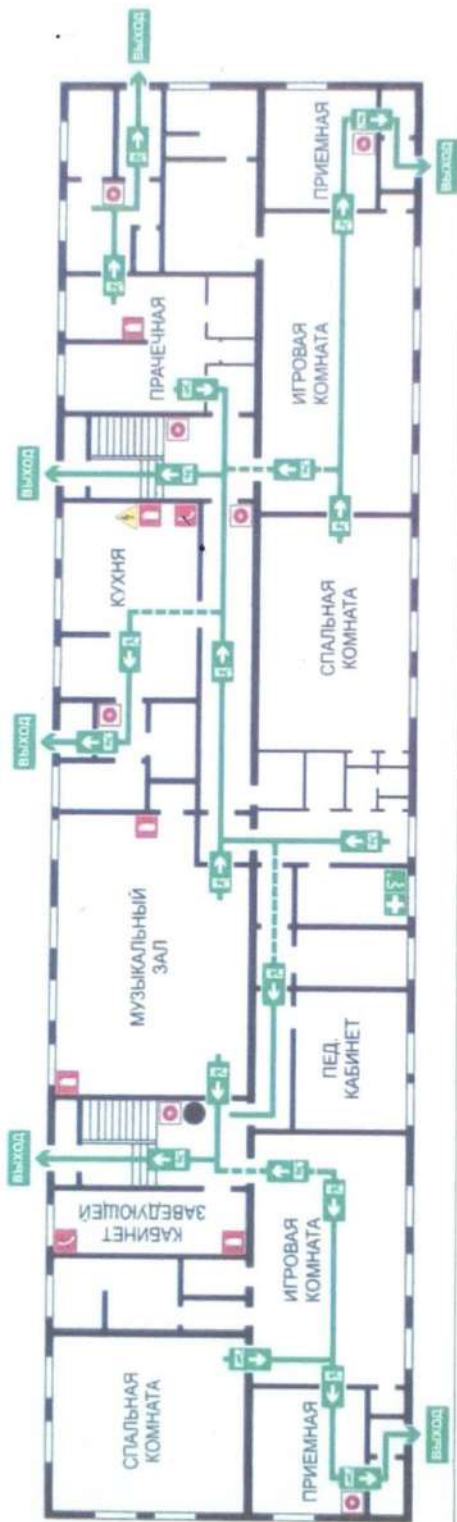


Φοτο Νο 10

Составитель:  
Инженер П.Ф. Петров  
20.05.09 2008 г.

**ПЛАН ЭВАКУАЦИИ**  
МДОУ № 115 "Детский сад общеразвивающего вида"  
г. Кемерово, ул. Ю. Смирнова, 34  
1 этаж

Утвержден:  
Заместитель МДОУ № 115 "Детский сад общеразвивающего вида"  
Н.З. Емельянов  
20.05.09 2008 г.



**ДЕЙСТВИЯ ПРИ ПОЖАРЕ**

① <b>сообщить по телефону 01</b> (сот.: 112 единая диспетчерская служба спасения)	<ul style="list-style-type: none"> <li>адрес объекта;</li> <li>место возникновения пожара;</li> <li>свою фамилию;</li> <li>нажать на кнопку ручного пожарного извещателя</li> </ul>
② эвакуировать людей	<ul style="list-style-type: none"> <li>ориентироваться по знакам направления движения</li> </ul>
③ по возможности принять меры по тушению пожара	<ul style="list-style-type: none"> <li>при необходимости обесточить электроустановки;</li> <li>использовать имеющиеся огнетушители</li> </ul>

**ДЕЙСТВИЯ ПРИ АВАРИИ**

① <b>сообщить по телефону 01</b> (сот.: 112 единая диспетчерская служба спасения)	<ul style="list-style-type: none"> <li>адрес объекта;</li> <li>что случилось;</li> <li>имеются ли пострадавшие;</li> <li>свою фамилию</li> </ul>
② локализовать аварию	<ul style="list-style-type: none"> <li>предотвратить развитие аварии;</li> <li>оказать помощь пострадавшим;</li> <li>обозначить место аварии</li> </ul>
③ эвакуировать людей	<ul style="list-style-type: none"> <li>ориентироваться по знакам;</li> <li>взять с собой пострадавших</li> </ul>

**УСЛОВНЫЕ ОБОЗНАЧЕНИЯ:**

- Выход
- ЭВАКУАЦИОННЫЙ ВЫХОД
- НАПРАВЛЕНИЕ ДВИЖЕНИЯ ЭВАКУАЦИИ
- ОСНОВНОЙ ПУТЬ ЭВАКУАЦИИ
- ЗАПАСНОЙ ПУТЬ ЭВАКУАЦИИ

- АПТЕЧКА ПЕРВОЙ МЕДИЦИНСКОЙ ПОМОЩИ
- МЕДИЦИНСКИЙ КАБИНЕТ
- МЕСТО РАЗМЕЩЕНИЯ ТЕЛЕФОНА
- МЕСТО РАЗМЕЩЕНИЯ ОГНЕТУШИТЕЛЕЙ

- РУЧНОЙ ПОЖАРНЫЙ ИЗВЕЩАТЕЛЬ
- ЭЛЕКТРОЩИТ
- ВЫ НАХОДИТЕСЬ ЗДЕСЬ

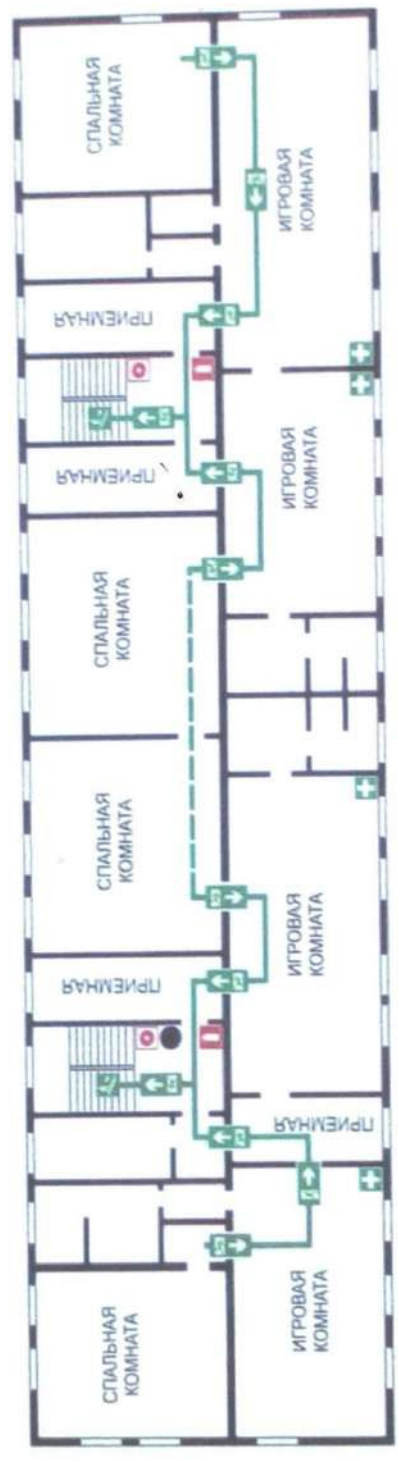
Фото 11



**ПЛАН ЭВАКУАЦИИ**  
**МДОУ № 115 "Детский сад общеразвивающего вида"**  
 г. Кемерово, ул. Ю. Смирнова, 34  
 2 этаж

Инициатор:  
 Завершено МДОУ № 115 "Детский сад общеразвивающего вида" 11.3.2008г.

Составитель:  
 Уполномоченный Ю. Смирнова  
 26.09.2008г.



**ДЕЙСТВИЯ ПРИ ПОЖАРЕ**

<p>① <b>сообщить по телефону 01</b> (сот.: 112 единая диспетчерская служба спасения)</p>	<ul style="list-style-type: none"> <li>- адрес объекта;</li> <li>- место возникновения пожара;</li> <li>- свою фамилию;</li> <li>- нажать на кнопку ручного пожарного извещателя</li> </ul>
<p>② эвакуировать людей</p>	<ul style="list-style-type: none"> <li>- ориентироваться по знакам направления движения</li> </ul>
<p>③ по возможности принять меры по тушению пожара</p>	<ul style="list-style-type: none"> <li>- использовать имеющиеся огнетушители</li> </ul>

**ДЕЙСТВИЯ ПРИ АВАРИИ**

<p>① <b>сообщить по телефону 01</b> (сот.: 112 единая диспетчерская служба спасения)</p>	<ul style="list-style-type: none"> <li>- адрес объекта;</li> <li>- что случилось;</li> <li>- имеются ли пострадавшие;</li> <li>- свою фамилию</li> </ul>
<p>② локализовать аварию</p>	<ul style="list-style-type: none"> <li>- предотвратить развитие аварии;</li> <li>- оказать помощь пострадавшим;</li> <li>- обозначить место аварии</li> </ul>
<p>③ эвакуировать людей</p>	<ul style="list-style-type: none"> <li>- ориентироваться по знакам;</li> <li>- взять с собой пострадавших</li> </ul>

**УСЛОВНЫЕ ОБОЗНАЧЕНИЯ:**  
 НАПРАВЛЕНИЕ ДВИЖЕНИЯ ЭВАКУАЦИИ  
 ОСНОВНОЙ ПУТЬ ЭВАКУАЦИИ  
 ЗАПАСНОЙ ПУТЬ ЭВАКУАЦИИ

НАПРАВЛЕНИЕ ДВИЖЕНИЯ ПО ЛЕСТНИЦЕ ВНИЗ  
 АПТЕЧКА ПЕРВОЙ МЕДИЦИНСКОЙ ПОМОЩИ  
 МЕСТО РАЗМЕЩЕНИЯ ТЕЛЕФОНА

МЕСТО РАЗМЕЩЕНИЯ ОГНЕТУШИТЕЛЕЙ  
 РУЧНОЙ ПОЖАРНЫЙ ИЗВЕЩАТЕЛЬ  
 ВЫ НАХОДИТЕСЬ ЗДЕСЬ

Фото 12

## ТЕХНИЧЕСКИЙ ПАСПОРТ

на здание

**МДОУ № 115 " Детский сад общеразвивающего вида "**

назначение нежилого строения

район

**Рудничный**

город (пос.)

**Кемерово**

улица (пер.)

**Ю.Смирнова 34**

Квартал №

Инвентарный №

1034/4





VI. Описание конструктивных элементов основных пристроек и определение их износа

Литера А Год постройки 1964 Число этажей 2  
 Группа капитальности I Вид внутренней отделки простая

№ п/п	Наименован конструктив ных элементов	Описание конструктивных элементов (материал, конструкция, отделка)	Техническое состояние (осадки, трес щины, гниль и т.п.)	Удельный вес по таблице	Поправка к уд. весу в %	Уд. вес констр. элемент а	Износ в %	Вынос к стр. 97, гр. 100	Тек. изменения		
									% износа	к стр. 97	к стр. 98
1	2	3	4	5	6	7	8	9	10	11	
1	Фундаменты	бутобетонные блоки	искривление								
		глубина заложения 2 м.	горизонтальных линий	8	1	8	40	3.2			
2	Стены и их наружная отделка	кирпичные 60см.	выветривание швов	28	1	28	40	11.2			
	Перегородки	кирпичные									
3	Перекрытия	Чердачно е	ж/бетонное	продольные	15	1	15	35	5.3		
			степленное	трещины							
		Надпола вное	ж/бетонное								
4	Крыша	шифер по тесовой обрешетке	протечки и просветы в отдельных местах	5	1	5	35	1.8			
5	Полы	ламинатные	стертость	11	1	11	35	3.9			
		линолеум	в ходовых местах								
6	Проемы	оконные	двойные	перекос	9	1	9	30	2.7		
			створные	переплетов							
		дверные	филенчатые								
7	Внутренняя отделка	штукатурено	выпучивание	4	1	4	30	1.2			
		побелено	штукатурного слоя								
		обои									
8	Санитарные и электрические устройства	отопл	от котельной	15	1	15	35	5.3			
		водоп	гор сеть								
		канал	гор коллектор								
		гор вод									
		ванны									
		электр	скр проводка								потеря
		радио									эластичности
		телеф									
вентиля											
лифты											
9	Прочие работы	бетонные	сколы	5	1	5	40	2			
			трещины								

Итого 100  
 %износа(гр.9)\*100 37\*100  
 уд. вес(гр.7) 100 37%





XIII. Ограждения и сооружения (замощения) на участке

Литера	Наименование ограждений и сооружений	Материал конструкции	Размеры			№ сборки	№ таблицы	Стоим изм по таблице	Измеритель	Поправки на климат Р-на	Восстановит стоим в рублях	% износа	Действит стоим в руб.
			Длина (м)	Высота, ширина(м)	Площадь (м2)								
I	Ограждение	металлическое	306.0	1.5	459							30	

XIV. Общая стоимость (в руб.)

В ценах какого года	Основные строения		Служебные постройки		Сооружения		Всего	
	Восстановительная	Действительная	Восстановительная	Действительная	Восстановительная	Действительная	Восстановительная	Действительная
2004		3299895						3299895

<<31 >> июля 2007 г. *Исполнил* Пономарев Е. А.  
 <<01 >> 08 2007 г. *Проверил*  
 <<02 >> 08 2007 г. *Нач бюро*



XV. Отметка о последующих обследованиях

Дата обследования	<< >>	200 г.	<< >>	200 г.	<< >>	200 г.
Обследовал						
Проверил						
Нач бюро						





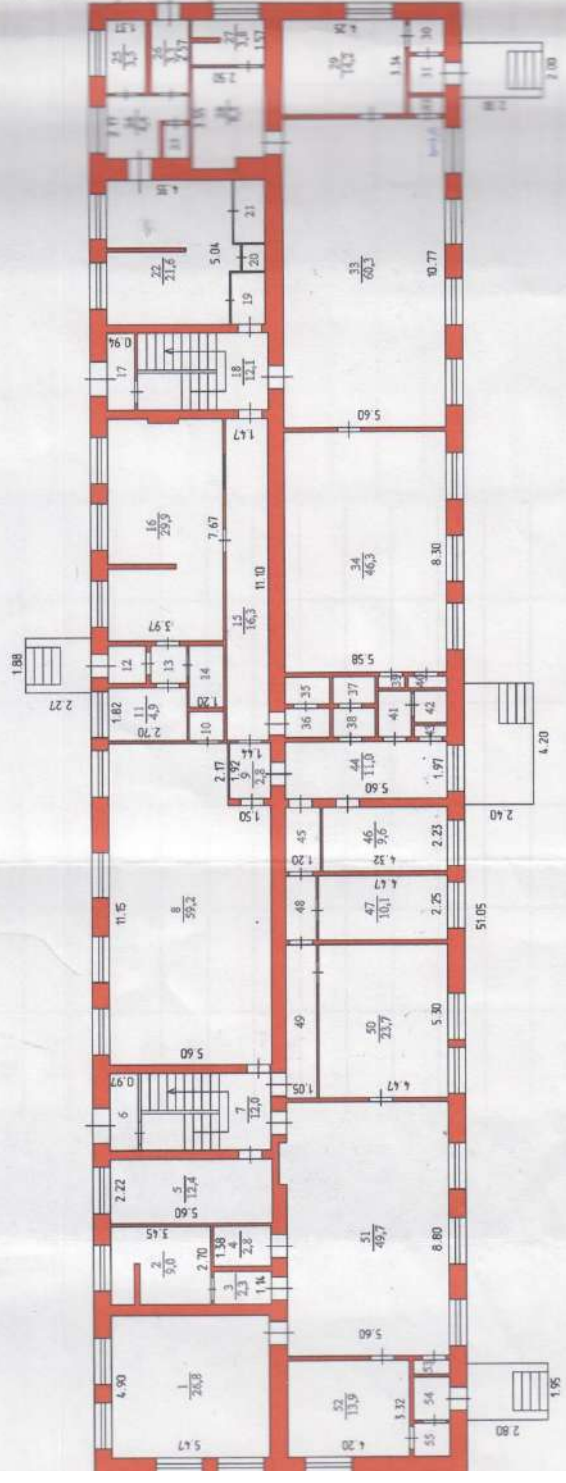
Экспликация  
к поэтажному плану строения, расположенного  
по улице (переулку)

Этаж (начиная с 1 этажа и включая мезонин)	Номера помещений (квартиры, торгового, складского и т.д.)	Номер по плану строения комнаты, кухни, коридора и т.д.	Наименование частей помещения: жилая комната, канцелярское помещение, классная комната, больничная палата, кухня, коридор и т.п.	Формула подсчета по внутреннему обмеру	основная
2	3	4	5	6	7
подвал		1	подвальное помещение	10.1*5.6-3.43*3.2	
		2	эл. щитовая	3.1*3.33	
		3	подвальное помещение	1.1*5.6	
		4	подвальное помещение	1.17*5.6	
		5	подвальное помещение	22.57*5.6	
		6	подвальное помещение	0.97*5.6	
		7	подвальное помещение	1.14*5.6	
		8	кладовая	3.0*4.1	
		9	подвальное помещение	5.0*5.6-3.1*4.2	
		10	овощехранилище	5.07*5.6	
		11	подвальное помещение	27.47*5.6	
		12	подвальное помещение	22.63*5.6	
				Итого по подвалу:	

Постыльный план  
 строения под литером А  
 находящегося в г.р. (пос.) Кемерово по ул. Ю. Смирнова  
34 кв. № 34 район Рудничный

Масштаб 1:200

этаж № 1



Дата	31.07.07.	Составил	Пономарева Е. А.
Проверил	<i>В.С.С.</i>	Проверил	<i>В.С.С.</i>

**Экспликация**  
к поэтажному плану строения, расположенного в городе  
по улице (переулку) Ю. Смирнова

Номер помещения(квартиры, торгового, складского и т.д.)	Номер по плану строения комнаты, кухни, коридора и т.д.	Наименование частей помещения: жилая комната, канцелярское помещение, классная комната, больничная палата, кухня, коридор и т.п.	Формула подсчета по внутреннему обмеру	учебно воспитательное		
				основная	испомогательная	
3	4	5	6	7	8	9
	1	спальная	4.9*5.47	28.8		
	2	сан узел	2.7*3.45-1.42*0.2		9.0	
	3	коридор	1.14*2		2.3	
	4	мойка	1.38*2		2.8	
	5	кабинет	2.22*5.6	12.4		
	6	тамбур	0.97*2.67		2.6	
	7	лестничная клетка	4.5*2.67		12.0	
	8	зал	11.15*5.6-1.5*2.17	59.2		
	9	коридор	1.92*1.44		2.8	
	10	шкаф	0.99*1.2		1.2	
	11	кладовая	1.82*2.7		4.9	
	12	тамбур	1.25*1.3		1.6	
	13	коридор	1.25*1.3		1.6	
	14	кладовая	1.17*2.14		2.5	
	15	коридор	11.1*1.47		16.3	
	16	кухня	7.67*3.97-2.35*0.15-1.05*0.15		29.9	
	17	тамбур	0.94*2.67		2.5	
	18	лестничная клетка	4.53*2.67		12.1	
	19	кладовая	1.2*1.7		2.0	
	20	шкаф	0.92*0.77		0.7	
	21	сушилка	2.12*1.16		2.5	
	22	прачечная	4.64*5.04-2.72*0.13-1.83*0.4-2.29*0.29		21.6	
	23	сан узел	1.17*0.87		1.0	
	24	прачечная	2.17*2.82-1.3*1.3		4.4	
	25	прачечная	1.37*2.57		3.5	
	26	коридор	1.3*2.57		3.3	
	27	сан узел	1.57*2.52-1*0.15		3.8	

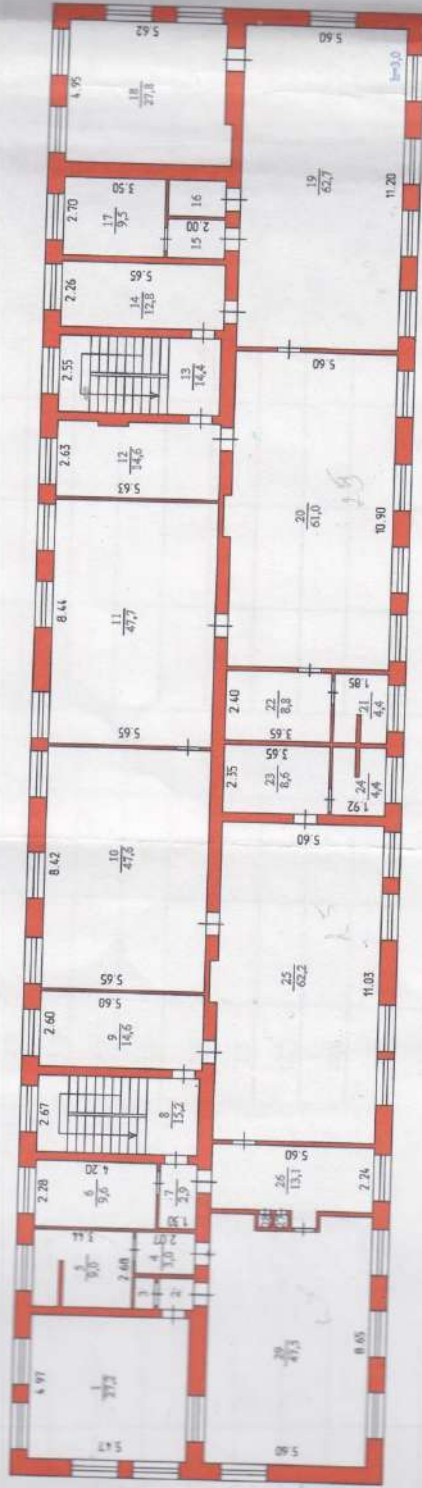


Послаженный план

строение под литерой А  
 находящееся в г.р. (пос.) Кемерово по ул. Ю.Смирнова  
 уч. № 34 кв. № \_\_\_\_\_ район Гудинский

Масштаб 1:200

этаж № 2



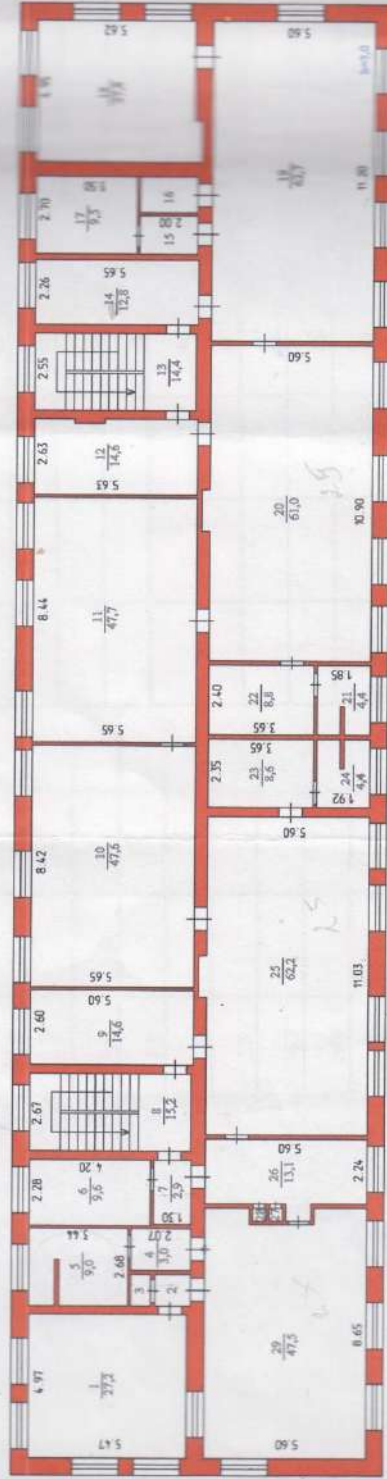
Дата	Государственное предприятие Кемеровской области "Центр технической инвентаризации Кемеровской области"	
31.07.07.	Составил	Половянская Е. А.
В.С.С.С.	Проверил	<i>[Signature]</i>

Послабный план

строение под литерой А  
 входящего в тор. (по.) Кеморово по ул. Ю.Смирнова  
 ул. № 34 кв. № \_\_\_\_\_ район Рудничный

Масштаб 1:200

этаж № 2



Дата	Государственное предприятие Кемеровской области "Центр территориальной планирования Кемеровской области"	
31.07.07.	Составил	Поповичев В. А.
В.С.С.С.	Проверил	<i>[Signature]</i>

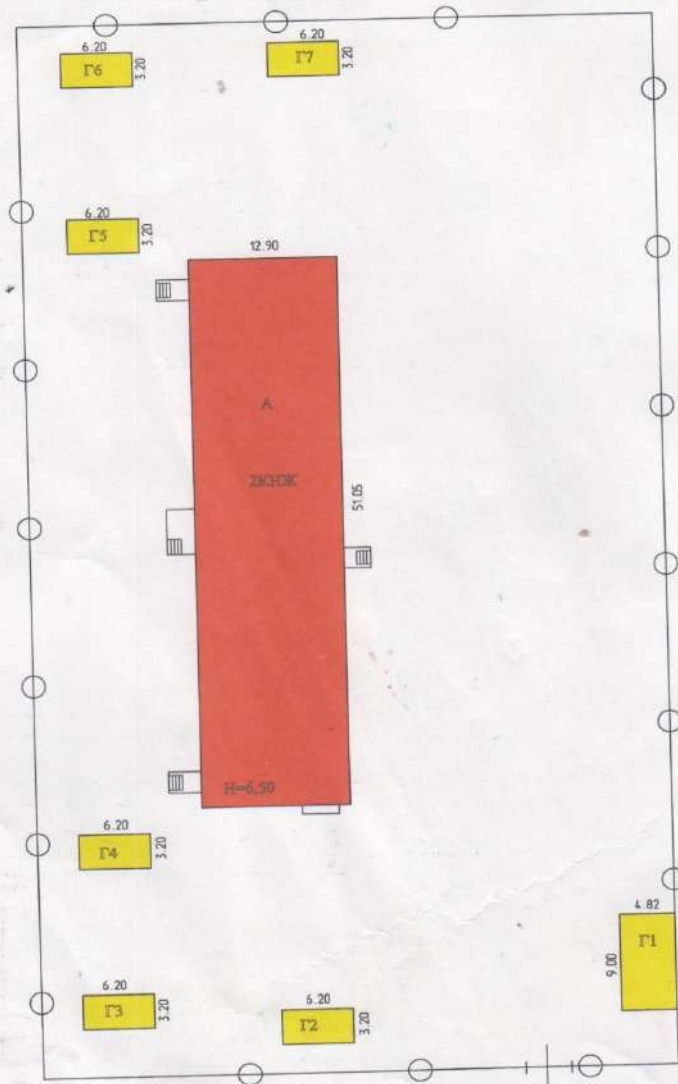
**Экспликация**  
к поэтажному плану строения, расположенного в \_\_\_\_\_  
по улице (переулку) \_\_\_\_\_ Ю. Смирн

3	4	5	6	учебно воспит	
				7	8
Номера помещений(квартиры, торгового, складского и т.д.)	Номер по плану строения комнаты, кухни, коридора и т.д.	Наименование частей помещения: жилая комната, канцелярское помещение, классная комната, больничная палата, кухня, коридор и т.п.	Формула подсчета по внутреннему обмеру	основная	вспомогательная
	1	спальная	4.97*5.47	27.2	
	2	коридор	1.1*1.23		1.4
	3	шкаф	1.1*0.7		0.8
	4	коридор	1.45*2.07		3.0
	5	сан узел	2.68*3.44-1.6*0.15		9.0
	6	кабинет	2.28*4.2	9.6	
	7	коридор	2.24*1.3		2.9
	8	лестничная клетка	2.67*5.7		15.2
	9	раздевалка	2.6*5.6	14.6	
	10	спальная	8.42*5.65	47.6	
	11	спальная	8.44*5.65	47.7	
	12	раздевалка	2.63*5.63-0.8*0.26	14.6	
	13	лестничная клетка	2.55*5.65		14.4
	14	раздевалка	2.26*5.65	12.8	
	15	коридор	1.35*2		2.7
	16	подсобное помещение	1.2*2.05		2.5
	17	сан узел	2.7*3.5		9.5
	18	спальная	4.95*5.62	27.8	
	19	группа	11.2*5.6	62.7	
	20	группа	10.9*5.6	61.0	
	21	сан узел	2.44*1.85-1.0*0.15		4.4
	22	умывальник	3.65*2.4		8.8
	23	умывальник	3.65*2.35		8.6
	24	сан узел	2.37*1.92-1*0.15		4.4
	25	группа	11.03*5.6+1.44*0.27	62.2	
	26	раздевалка	2.24*5.6+0.87*0.6	13.1	
	27	шкаф	0.53*0.6		0.3



Инвентаризационный план  
 земельного участка, расположенного в гор (пос.) Кемерово  
 по улице Ю.Смирнова дом № 34

ул. Ю. Смирнова



Дата	Государственное предприятие Кемеровской области "Центр технической инвентаризации Кемеровской области"	
31.07.07.	Составил	Пономарева Е. А.
	Проверил	