

Муниципальное автономное дошкольное образовательное учреждение № 131 «Детский сад общеразвивающего вида с приоритетным осуществлением деятельности по художественно - эстетическому направлению развития воспитанников»

УТВЕРЖДЕНО
Заведующая МАДОУ №131
«Детский сад общеразвивающего вида»
М.С. Ермузевич
Приказ № 304 -ОД от 25.11.2024

**ПАСПОРТ ДОСТУПНОСТИ
объекта социальной инфраструктуры (ОСИ)
№131/1**

Кемерово, 2024 г.

ПАСПОРТ ДОСТУПНОСТИ
объекта социальной инфраструктуры (ОСИ)
МАДОУ № 131 «Детский сад общеразвивающего вида»
№131/1

1. Общие сведения об объекте

- 1.1. Наименование (вид) объекта: Дошкольное образовательное учреждение
1.2. Адрес объекта: 650002, город Кемерово, улица Ю.Смирнова,36
1.3. Сведения о размещении объекта:
- отдельно стоящее здание из 2 этажей, **1592,5,кв.м**
- часть здания _____ этажей (или на _____ этаже), _____ кв.м
- наличие прилегающего земельного участка (да, нет); 5696кв.м
1.4. Год постройки здания **1964** год, последнего капитального ремонта:
1.5. Дата предстоящих плановых ремонтных работ: *ежегодный косметический ремонт.*

сведения об организации, расположенной на объекте

- 1.6. Название организации (учреждения), (полное юридическое наименование – согласно Уставу, краткое наименование)
полное юридическое наименование: **муниципальное автономное дошкольное образовательное учреждение № 131 «Детский сад общеразвивающего вида с приоритетным осуществлением деятельности по художественно -эстетическому направлению развития воспитанников»**
Краткое наименование: **МАДОУ № 131 «Детский сад общеразвивающего вида» 1 корпус**
1.7. Юридический адрес организации (учреждения):**650002, город Кемерово, улица Ю.Смирнова,36**
1.8. Основание для пользования объектом (оперативное управление, аренда, собственность)
1.9. Форма собственности (государственная, негосударственная)
1.10. Территориальная принадлежность (*федеральная, региональная, муниципальная*)
1.11. Вышестоящая организация (*наименование*): Управление образования администрации города Кемерово
1.12. Адрес вышестоящей организации: 650000, город Кемерово, пр.Советский,54

2. Характеристика деятельности организации на объекте (по обслуживанию населения)

- 2.1 Сфера деятельности (*здравоохранение, образование, социальная защита, физическая культура и спорт, культура, связь и информация, транспорт, жилой фонд, потребительский рынок и сфера услуг, другое*): **дошкольное образование**
2.2 Виды оказываемых услуг: **реализация образовательных программ дошкольного образования, присмотр и уход.**
2.3 Форма оказания услуг: (**на объекте**, с длительным пребыванием, в т.ч. проживанием, на дому, дистанционно)
2.4 Категории обслуживаемого населения по возрасту: (**дети**, взрослые трудоспособного возраста, пожилые; все возрастные категории)
2.5 Категории обслуживаемых инвалидов: **инвалиды с нарушением опорно-двигательного аппарата, передвигающиеся самостоятельно, инвалиды с нарушением работы внутренних органов**

2.6 Плановая мощность: посещаемость (количество обслуживаемых в день), вместимость, пропускная способность
160 человек

2.7 Участие в исполнении ИПР инвалида, ребенка-инвалида (**да**, нет)

3. Состояние доступности объекта

3.1 Путь следования к объекту пассажирским транспортом:

(описать маршрут движения с использованием пассажирского транспорта)- **100,56,182,179,127, 30, 82 автобусы (маршрутные такси), трамвай №10**

наличие адаптированного пассажирского транспорта к объекту-**нет**

воспитанников привозят и забирают родители на личном транспорте.

3.2 Путь к объекту от ближайшей остановки пассажирского транспорта:

3.2.1 расстояние до объекта от остановки транспорта: **200 м**

3.2.2 время движения (пешком) **5-10 мин**

3.2.3 наличие выделенного от проезжей части пешеходного пути (**да**, нет),

3.2.4 Перекрестки: *нерегулируемые*; **регулируемые, со звуковой сигнализацией, таймером;**

3.2.5 Информация на пути следования к объекту: *акустическая, тактильная, визуальная*; **нет**

3.2.6 Перепады высоты на пути: *есть*, **нет**

Их обустройство для инвалидов на коляске: *да*, **нет**

3.3 Организация доступности объекта для инвалидов – форма обслуживания*

с учетом СП35-101-2001

№№ п/п	Категория инвалидов (вид нарушения)	Вариант организации доступности объекта (формы обслуживания)*
1.	<u>инвалиды с нарушением опорно-двигательного аппарата, передвигающиеся самостоятельно</u>	Б
2	<u>инвалиды с нарушением работы внутренних органов</u>	Б

* - указывается один из вариантов: «А», «Б», «ДУ», «ВНД»

4. Управленческое решение (предложения по адаптации основных структурных элементов объекта)

№ № п \п	Основные структурно-функциональные зоны объекта	Рекомендации по адаптации объекта (вид работы)*
1	Территория, прилегающая к зданию (участок)	Текущий ремонт. Индивидуальное решение с ТСР
2	Вход (входы) в здание	Текущий ремонт.

		Индивидуальное решение с ТСП
3	Путь (пути) движения внутри здания (в т.ч. пути эвакуации)	Капитальный (реконструкция) ремонт
4	Зона целевого назначения здания (целевого посещения объекта)	Индивидуальное решение с ТСП
5	Санитарно-гигиенические помещения	Индивидуальное решение с ТСП Капитальный (реконструкция) ремонт
6	Система информации на объекте (на всех зонах)	Индивидуальное решение с ТСП Капитальный (реконструкция) ремонт
7	Пути движения к объекту (от остановки транспорта)	Индивидуальное решение с ТСП
8	Все зоны и участки	Индивидуальное решение с ТСП Ремонтные работы.

*- указывается один из вариантов (видов работ): не нуждается; ремонт (текущий, капитальный); индивидуальное решение с ТСП; технические решения невозможны – организация альтернативной формы обслуживания

Информация размещена (обновлена) на Карте доступности субъекта РФ дата _____ г

(подпись, Ф.И.О должность : координаты для связи по уполномоченного представителя объекта)

АКТ ОБСЛЕДОВАНИЯ
объекта социальной инфраструктуры
К ПАСПОРТУ ДОСТУПНОСТИ ОСИ
МАДОУ № 131»Детский сад общеразвивающего вида»

1. Общие сведения об объекте

- 1.1. Наименование (вид) объекта: Дошкольное образовательное учреждение
1.2. Адрес объекта: 650002, город Кемерово, ул. Ю.Смирнова,36
1.3. Сведения о размещении объекта:
- отдельно стоящее здание из 2 этажей, **1592,5** кв.м
- часть здания _____ этажей (или на _____ этаже), _____ кв.м
- наличие прилегающего земельного участка (да, нет); **5696** кв.м
1.4. Год постройки здания **1964**год, последнего капитального ремонта: ----
1.5. Дата предстоящих плановых ремонтных работ: *ежегодный текущий ремонт*
1.6. Название организации (учреждения), (полное юридическое наименование – согласно Уставу, краткое наименование)
полное юридическое наименование: **муниципальное автономное дошкольное образовательное учреждение № 131 «Детский сад общеразвивающего вида с приоритетным осуществлением деятельности по художественно-эстетическому направлению развития воспитанников» 1корпус**
Краткое наименование: **МАДОУ № 131 «Детский сад общеразвивающего вида»**
1.7. Юридический адрес организации (учреждения): **650002, город Кемерово, ул. Ю.Смирнова,36**

2. Характеристика деятельности организации на объекте (по обслуживанию населения)

- 2.1 Сфера деятельности – **дошкольное образование**
2.2 Виды оказываемых услуг: **образовательная деятельность**
2.3 Форма оказания услуг: **на объекте,**
2.4 Категории обслуживаемого населения по возрасту: **дети**
2.5 Категории обслуживаемых инвалидов: **нет**
2.6 Плановая мощность: **пропускная способность 160 человек**

3. Состояние доступности объекта

- 3.1 Путь следования к объекту пассажирским транспортом**
(описать маршрут движения с использованием пассажирского транспорта) **100,56,182,179,31, 82, 127 автобусы (маршрутные такси), трамвай №10.**
наличие адаптированного пассажирского транспорта к объекту: **нет**
воспитанников привозят и забирают родители на личном транспорте.
3.2 Путь к объекту от ближайшей остановки пассажирского транспорта:
3.2.1 расстояние до объекта от остановки транспорта: 200 м
3.2.2 время движения (пешком) 5 мин
3.2.3 наличие выделенного от проезжей части пешеходного пути (да, **нет**),
3.2.4 Перекрестки: *нерегулируемые*; **регулируемые, со звуковой сигнализацией, таймером;**
3.2.5 Информация на пути следования к объекту: *акустическая, тактильная, визуальная*; **нет**

3.2.6 Перепады высоты на пути: *есть, нет*

Их обустройство для инвалидов на коляске: *да, нет*

3.3 Вариант организации доступности ОСИ (формы обслуживания)* с учетом СП 35-101-2001

№№ п/п	Категория инвалидов (вид нарушения)	Вариант организации доступности объекта
1.	<u>инвалиды с нарушением опорно-двигательного аппарата, передвигающиеся самостоятельно</u>	Б
2	<u>инвалиды с нарушением работы внутренних органов</u>	Б

* - указывается один из вариантов: «А», «Б», «ДУ», «ВНД»

3.4 Состояние доступности основных структурно-функциональных зон

№№ п/п	Основные структурно-функциональные зоны	Состояние доступности, в том числе для основных категорий инвалидов**	Приложение	
			№ на плане	№ фото
1	Территория, прилегающая к зданию (участок)	ДЧ-И (Г,У,С)		1
2	Вход (входы) в здание	ДЧ-И (Г,С,У)		1,3,5,7
3	Путь (пути) движения внутри здания (в т.ч. пути эвакуации)	1этаж ДЧ-И (Г,У) 2этажВНД		4,6,9,11,
4	Зона целевого назначения здания (целевого посещения объекта)	ДЧ-И (Г)		15
5	Санитарно-гигиенические помещения	ДЧ-И(Г,У)		12,13,14
6	Система информации и связи (на всех зонах)	ВДН		16
7	Пути движения к объекту (от остановки транспорта)	ВДН		

** Указывается: ДП-В - доступно полностью всем; ДП-И (К, О, С, Г, У) – доступно полностью избирательно (указать категории инвалидов); ДЧ-В - доступно частично всем; ДЧ-И (К, О, С, Г, У) – доступно частично избирательно (указать категории инвалидов); ДУ - доступно условно, ВНД - недоступно

3.5. ИТОГОВОЕ ЗАКЛЮЧЕНИЕ о состоянии доступности ОСИ- ДЧ-И (Г,У,С)

4. Управленческое решение (предложения по адаптации основных структурных элементов объекта)

№№ п \п	Основные структурно-функциональные зоны объекта	Рекомендации по адаптации объекта (вид работы)*
1	Территория, прилегающая к зданию (участок)	Текущий ремонт.

		Индивидуальное решение с ТСП
2	Вход (входы) в здание	Текущий ремонт. Индивидуальное решение с ТСП
3	Путь (пути) движения внутри здания (в т.ч. пути эвакуации)	Капитальный (реконструкция) ремонт
4	Зона целевого назначения здания (целевого посещения объекта)	Индивидуальное решение с ТСП
5	Санитарно-гигиенические помещения	Индивидуальное решение с ТСП Капитальный (реконструкция) ремонт
6	Система информации на объекте (на всех зонах)	Индивидуальное решение с ТСП Капитальный (реконструкция) ремонт
7	Пути движения к объекту (от остановки транспорта)	Индивидуальное решение с ТСП
8	Все зоны и участки	Индивидуальное решение с ТСП Ремонтные работы.

*- указывается один из вариантов (видов работ): не нуждается; ремонт (текущий, капитальный); индивидуальное решение с ТСП; технические решения невозможны – организация альтернативной формы обслуживания

4.2. Период проведения работ _____
в рамках исполнения _____

(указывается наименование документа: программы, плана)

4.3 Ожидаемый результат (по состоянию доступности) после выполнения работ по адаптации _____

Оценка результата исполнения программы, плана (по состоянию доступности) _____

4.4. Для принятия решения требуется, не требуется (нужное подчеркнуть):

4.4.1. согласование на Комиссии _____

(наименование Комиссии по координации деятельности в сфере обеспечения доступной среды жизнедеятельности для инвалидов и других МГН)

4.4.2. согласование работ с надзорными органами (в сфере проектирования и строительства, архитектуры, охраны памятников, другое - указать) _____

4.4.3. техническая экспертиза; разработка проектно-сметной документации;

4.4.4. согласование с вышестоящей организацией (собственником объекта);

4.4.5. согласование с общественными организациями инвалидов _____;

4.4.6. другое _____

Имеется заключение уполномоченной организации о состоянии доступности объекта (наименование документа и выдавшей его организации, дата), прилагается _____

4.7. Информация может быть размещена (обновлена) на Карте доступности субъекта РФ
Официальный сайт МАДОУ №131 , https://zhit-vmeste.ry/map/?ELEMENT_ID=146745 Государственная
«Доступная среда»

(наименование сайта, портала)

5. Особые отметки

ПРИЛОЖЕНИЯ:

Результаты обследования:

1. Территории, прилегающей к объекту на ____ л.
 2. Входа (входов) в здание на ____ л.
 3. Путей движения в здании на ____ л.
 4. Зоны целевого назначения объекта на ____ л.
 5. Санитарно-гигиенических помещений на ____ л.
 6. Системы информации (и связи) на объекте на ____ л.
- Результаты фотофиксации на объекте _____ на _приложение_ л.
Поэтажные планы, паспорт БТИ _____ на __приложение_ л.
Другое(в том числе дополнительная информация о путях движения к объекту)

Руководитель

рабочей группы заведующая МАДОУ №131 Ермузевич М.С. _____
(Должность, Ф.И.О.) (Подпись)

Члены рабочей группы:

старший воспитатель Машина И.В. _____
(Должность, Ф.И.О.) (Подпись)

старший воспитатель Курнопегова О.С. _____
(Должность, Ф.И.О.) (Подпись)

воспитатель Трофимова Е.Л _____
(Должность, Ф.И.О.) (Подпись)

В том числе:

представители общественных организаций инвалидов

(Должность, Ф.И.О.) (Подпись)

(Должность, Ф.И.О.) (Подпись)

представители организации, расположенной на объекте

(Должность, Ф.И.О.) (Подпись)

(Должность, Ф.И.О.)
(Подпись)

Управленческое решение согласовано « ____ » _____ 20__ г. (протокол № ____)
Комиссией (название). _____

I Результаты обследования:

1. Территории, прилегающей к зданию (участка)

г. Кемерово, 650002 ул.Ю.Смирнова,36

МАДОУ № 131 «Детский сад общеразвивающего вида»

Наименование объекта, адрес

№ п/п	Наименование функционально - планировочного элемента	Наличие элемента			Выявленные нарушения и замечания		Работы по адаптации объектов	
		есть/нет	№ на плане	№ фото	Содержание	Значимо для инвалида (категория)	Содержание	Виды работ
1.1	Вход (входы) на территорию	есть		1	- Отсутствие элементов информации об объекте -Разрушено асфальтовое покрытие	Все	Установить элементов информации об объекте Ремонт асфальтовое покрытие	ТР. ТСР
1.2	Путь (пути) движения на территории	есть		2,3	- Отсутствие тактильных средств на покрытии пешеходных путей	Все	Установить тактильные средства на покрытии пешеходных путей	ТР. ТРС
1.3	Лестница (наружная)	нет			-		-	
1.4	Пандус (наружный)	нет			-		-	
1.5	Автостоянка и парковка	есть				Все	Организовать на стоянки информационное обозначение	ТРС
	ОБЩИЕ требования к зоне				-Отсутствие информационная поддержка на всех путях движения МГН -Разрушено асфальтовое покрытие	Все	Обеспечить информационную поддержку на всех путях движения МГН - Ремонт асфальтовое покрытие	ТРС

II Заключение по зоне:

Наименование структурно-функциональной зоны	Состояние доступности* (к пункту 3.4 Акта обследования ОСИ)	Приложение		Рекомендации по адаптации (вид работы)** к пункту 4.1 Акта обследования ОСИ
		№ на плане	№ фото	
Территории, прилегающей к зданию (участка)	ДЧ-И (Г,У)		1,2,3	Индивидуальное решение с ТРС. Текущей ремонт

* указывается: ДП-В - доступно полностью всем; ДП-И (К, О, С, Г, У) – доступно полностью избирательно (указать

категории инвалидов); **ДЧ-В** - доступно частично всем; **ДЧ-И** (К, О, С, Г, У) – доступно частично избирательно (указать категории инвалидов); **ДУ** - доступно условно, **ВНД** - недоступно

**указывается один из вариантов: не нуждается; ремонт (текущий, капитальный); индивидуальное решение с ТСР; технические решения невозможны – организация альтернативной формы обслуживания

Комментарий к заключению: **Нуждается в установке тактильных средств на покрытии пешеходных путей, и информационного обозначения на автостоянке. Ремонт асфальтовое покрытие**

к Акту обследования ОСИ к паспорту доступности ОСИ МАДОУ № 131 от «25» ноября 2024 г.

I Результаты обследования:**2. Входа (входов) в здание**

г. Кемерово, 650002 ул.Ю.Смирнова,36 -1 корпус
МАДОУ № 131 «Детский сад общеразвивающего вида»

Наименование объекта, адрес

№ п/п	Наименование функционально-планировочного элемента	Наличие элемента			Выявленные нарушения и замечания		Работы по адаптации объектов	
		есть/нет	№ на плане	№ фото	Содержание	Значимо для инвалида (категория)	Содержание	Виды работ
2.1	Лестница (наружная)	нет		5,6				
2.2	Пандус (наружный)	нет						
2.3	Входная площадка (перед дверью)	нет		4	-		-	
2.4	Дверь (входная)	есть		4	- Узкий дверной проем, отсутствуют фиксаторы.	Все	-Расширение дверного проема, установка фиксаторов.	ТР ТРС
2.5	Тамбур	есть		5	- Узкий	Все	- Расширение (не возможно)	КР
	ОБЩИЕ требования к зоне				-. Узкий дверной проем, отсутствуют фиксаторы.	Все	. Расширение дверного проема, установка фиксаторов.	

II Заключение по зоне:

Наименование структурно-функциональной зоны	Состояние доступности* (к пункту 3.4 Акта обследования ОСИ)	Приложение		Рекомендации по адаптации (вид работы)** к пункту 4.1 Акта обследования ОСИ
		№ на плане	№ фото	
Входа (входов) в здание	ДЧ-И (Г)		4,5,6	Капитальный ремонт. Индивидуальное решение с ТСР.

* указывается: **ДП-В** - доступно полностью всем; **ДП-И** (К, О, С, Г, У) – доступно полностью избирательно (указать категории инвалидов); **ДЧ-В** - доступно частично всем; **ДЧ-И** (К, О, С, Г, У) – доступно частично избирательно (указать категории инвалидов); **ДУ** - доступно условно, **ВНД** - недоступно

**указывается один из вариантов: не нуждается; ремонт (текущий, капитальный); индивидуальное решение с ТСР; технические решения невозможны – организация альтернативной формы обслуживания

Комментарий к заключению: **Нуждается в расширение дверного проема, установка фиксаторов.**

I Результаты обследования:
3. Пути (путей) движения внутри здания (в т.ч. путей эвакуации)

г. Кемерово, 650002 ул.Ю.Смирнова,36 -1корпус
МБДОУ № 131 «Детский сад общеразвивающего вида»
Наименование объекта, адрес

№ п/п	Наименование функционально-планировочного элемента	Наличие элемента			Выявленные нарушения и замечания		Работы по адаптации объектов	
		есть/нет	№ на плане	№ фото	Содержание	Значимо для инвалида (категория)	Содержание	Виды работ
3.1	Коридор (вестибюль, зона ожидания, галерея, балкон)	есть		7,8,9	Узкие коридоры	Все	Расширение	КР
3.2	Лестница (внутри здания)	есть		6	-	С,О,У,Г	-	-
3.3	Пандус (внутри здания)	нет			Отсутствие	Все	Установка	КР
3.4	Лифт пассажирский (или подъемник)	нет			-		-	
3.5	Дверь	есть			Отсутствуют информирующие обозначения помещений: - рядом с дверью, со стороны дверной ручки; - на высоте от 1,4 до 1,75 м; -дублирование рельефными знаками	Все	Установка информирующие обозначения помещений.	ТСР
3.6	Пути эвакуации (в т.ч. зоны безопасности)	есть		11	-Согласно проектному решению здания и сооружения с 2 этаж МАДОУ № 131 эвакуационные лестницы на улицу отсутствуют.	Все		КР
	ОБЩИЕ требования к зоне				- Предупредительная информация о препятствии (перед дверными проемами и входами на лестницы и пандусы, перед поворотом коммуникационных путей):	С	Установка и оборудование: - Предупредительной информации о препятствий; - Эвакуационного	

				- на расстоянии 0,6 м до объекта информации; - визуальная (в виде контрастно окрашенной поверхности либо световых маячков); - тактильная (рифленая поверхность) Отсутствие эвакуационного пути со 2 этажа.	Все.	пути со 2 этажа.	
--	--	--	--	--	------	------------------	--

II Заключение по зоне:

Наименование структурно-функциональной зоны	Состояние доступности* (к пункту 3.4 Акта обследования ОСИ)	Приложение		Рекомендации по адаптации (вид работы)** к пункту 4.1 Акта обследования ОСИ
		№ на плане	№ фото	
Пути (путей) движения внутри здания (в т.ч. путей эвакуации)	1 этаж-ДЧ-И(Г) 2 этаж- ВНД		4,6,9,11	Капитальный (реконструкция) ремонт

* указывается: ДП-В - доступно полностью всем; ДП-И (К, О, С, Г, У) – доступно полностью избирательно (указать категории инвалидов); ДЧ-В - доступно частично всем; ДЧ-И (К, О, С, Г, У) – доступно частично избирательно (указать категории инвалидов); ДУ - доступно условно, ВНД - недоступно

**указывается один из вариантов: не нуждается; ремонт (текущий, капитальный); индивидуальное решение с ТСР; – организация альтернативной формы обслуживания

Комментарий к заключению: Установка и оборудование:

- Предупредительной информации о препятствиях;
- Эвакуационного пути со 2 этажа

I Результаты обследования:**4. Зоны целевого назначения здания (целевого посещения объекта)****Вариант I – зона обслуживания инвалидов**

г. Кемерово, 650002 ул.Ю.Смирнова,36 – 1 корпус
 МАДОУ № 131 «Детский сад общеразвивающего вида»
 Наименование объекта, адрес

№ п/п	Наименование функционально-планировочного элемента	Наличие элемента			Выявленные нарушения и замечания		Работы по адаптации объектов	
		есть/нет	№ на плане	№ фото	Содержание	Значимо для инвалида (категория)	Содержание	Виды работ
4.1	Кабинетная форма обслуживания	есть			- Отсутствие информирующие обозначения помещений	Все	Установить: -информирующие обозначения помещений;	ТРС
4.2	Зальная форма обслуживания	есть			- Отсутствует специальное адаптированное оборудование для инвалидов	Все	Приобретение специального адаптированного оборудования для инвалидов всех категорий.	ТРС
4.3	Прилавочная форма обслуживания	нет			-	-	-	-
4.4	Форма обслуживания с перемещением по маршруту	нет			-	-	-	-
4.5	Кабина индивидуально обслуживания	нет			-	-	-	-
	ОБЩИЕ требования к зоне				- Отсутствие информирующего обозначения помещений; - Отсутствие оборудования замкнутых пространств. -Отсутствует специального адаптированного оборудования для инвалидов всех категорий.	Все	Установить: -информирующие обозначения помещений; - оборудования замкнутых пространств. Приобретение специального адаптированное оборудование для инвалидов всех категорий.	ТРС

II Заключение по зоне:

Наименование структурно-функциональной зоны	Состояние доступности* (к пункту 3.4 Акта обследования ОСИ)	Приложение		Рекомендации по адаптации (вид работы)** к пункту 4.1 Акта обследования ОСИ
		№ на плане	№ фото	
Зоны целевого назначения здания (целевого посещения объекта) Вариант I – зона обслуживания инвалидов	ДЧ-И (Г)			Индивидуальное решение с ТСР

* указывается: **ДП-В** - доступно полностью всем; **ДП-И** (К, О, С, Г, У) – доступно полностью избирательно (указать категории инвалидов); **ДЧ-В** - доступно частично всем; **ДЧ-И** (К, О, С, Г, У) – доступно частично избирательно (указать категории инвалидов); **ДУ** - доступно условно, **ВНД** - недоступно

**указывается один из вариантов: не нуждается; ремонт (текущий, капитальный); индивидуальное решение с ТСР; технические решения невозможны – организация альтернативной формы обслуживания

Комментарий к заключению: **Необходимо оборудование кабинета специалиста в соответствии с требованиями для всех категорий инвалидов; пополнение оборудования для спортивного и музыкального зала. Установка информирующих обозначений помещений и оборудования замкнутых пространств(двусторонней связьюс диспетчером или дежурным, или кнопкой звонка (в дежурную комнату) и аварийное освещение)**

I Результаты обследования:

4. Зоны целевого назначения здания (целевого посещения объекта) Вариант II – места приложения труда

г. Кемерово, 650002 ул.Ю.Смирнова,36 -1 корпус
МАДОУ № 131 «Детский сад общеразвивающего вида»
Наименование объекта, адрес

Наименование функционально-планировочного элемента	Наличие элемента			Выявленные нарушения и замечания		Работы по адаптации объектов	
	есть/нет	№ на плане	№ фото	Содержание	Значимо для инвалида (категория)	Содержание	Виды работ
Место приложения труда	нет			-	-	-	-

II Заключение по зоне:

Наименование структурно-функциональной зоны	Состояние доступности* (к пункту 3.4 Акта обследования ОСИ)	Приложение		Рекомендации по адаптации (вид работы)** к пункту 4.1 Акта обследования ОСИ
		№ на плане	№ фото	
Зоны целевого назначения здания (целевого посещения объекта) Вариант II – места приложения труда				

* указывается: **ДП-В** - доступно полностью всем; **ДП-И** (К, О, С, Г, У) – доступно полностью избирательно (указать категории инвалидов); **ДЧ-В** - доступно частично всем; **ДЧ-И** (К, О, С, Г, У) – доступно частично избирательно (указать категории инвалидов); **ДУ** - доступно условно, **ВНД** - недоступно

**указывается один из вариантов: не нуждается; ремонт (текущий, капитальный); индивидуальное решение с ТСР; технические решения невозможны – организация альтернативной формы обслуживания

Комментарий к заключению: _____

I Результаты обследования:

4. Зоны целевого назначения здания (целевого посещения объекта)

Вариант III – жилые помещения

г. Кемерово, 650002 ул.Ю.Смирнова,36 -1 корпус
МАДОУ № 131 «Детский сад общеразвивающего вида»
Наименование объекта, адрес

Наименование функционально-планировочного элемента	Наличие элемента			Выявленные нарушения и замечания		Работы по адаптации объектов	
	есть/нет	№ на плане	№ фото	Содержание	Значимо для инвалида (категория)	Содержание	Виды работ
Жилые помещения	нет			-	-	-	-

II Заключение по зоне:

Наименование структурно-функциональной зоны	Состояние доступности* (к пункту 3.4 Акта обследования ОСИ)	Приложение		Рекомендации по адаптации (вид работы)** к пункту 4.1 Акта обследования ОСИ
		№ на плане	№ фото	
Зоны целевого назначения здания (целевого посещения объекта) Вариант III – жилые помещения	-			-

* указывается: **ДП-В** - доступно полностью всем; **ДП-И** (К, О, С, Г, У) – доступно полностью избирательно (указать категории инвалидов); **ДЧ-В** - доступно частично всем; **ДЧ-И** (К, О, С, Г, У) – доступно частично избирательно (указать категории инвалидов); **ДУ** - доступно условно, **ВНД** - недоступно

**указывается один из вариантов: не нуждается; ремонт (текущий, капитальный); индивидуальное решение с ТСР; технические решения невозможны – организация альтернативной формы обслуживания

Комментарий к заключению: _____

I Результаты обследования:
5. Санитарно-гигиенических помещений

г. Кемерово, 650002 ул.Ю.Смирнова,36 -1 корпус
МАДОУ № 131 «Детский сад общеразвивающего вида»
 Наименование объекта, адрес

№ п/п	Наименование функционально-планировочного элемента	Наличие элемента			Выявленные нарушения и замечания		Работы по адаптации объектов	
		есть/нет	№ на плане	№ фото	Содержание	Значимо для инвалида (категория)	Содержание	Виды работ
5.1	Туалетная комната	есть		10	<p>Отсутствие оборудования замкнутых пространств (в т.ч. кабинки туалета):</p> <ul style="list-style-type: none"> - двусторонней связью с дежурным, - или кнопкой звонка (в дежурную комнату), - аварийное освещение <p>Отсутствие универсальной кабины:</p> <ul style="list-style-type: none"> - размеры в плане: ширина - 1,65, глубина - 1,8, - рядом с унитазом пространство для размещения кресла-коляски, - крючки для одежды, костылей и других принадлежностей 	Все	<p>-Установка оборудования замкнутых пространств.</p> <p>-Оборудование универсальной кабины</p>	КР. ТРС
5.2	Душевая/ванная комната	нет		-	-	-	-	
5.3	Бытовая комната (гардеробная)	нет		-	-	-	-	
	ОБЩИЕ требования к зоне				<p>Установка поручней, штанг, поворотных или откидных сидений:</p> <ul style="list-style-type: none"> - в универсальной кабине, - в других санитарно-гигиенических 	Все	<p>Установка поручней, штанг, поворотных или откидных сидений,</p>	КР ТРС

				помещениях для всех категорий граждан, в том числе инвалидов Выключатели и розетки в помещениях - на высоте 0,8 м от уровня пола Информирующие обозначения помещений: - рядом с дверью, со стороны дверной ручки; - на высоте от 1,4 до 1,75 м; - дублирование рельефными знаками	Все	выключатели и розетки, информирующие обозначения помещений.	
					Все		

II Заключение по зоне:

Наименование структурно-функциональной зоны	Состояние доступности* (к пункту 3.4 Акта обследования ОСИ)	Приложение		Рекомендации по адаптации (вид работы)** к пункту 4.1 Акта обследования ОСИ
		№ на плане	№ фото	
Санитарно-гигиенических помещений	ДЧ-И (Г,У)		12,13,14	Индивидуальное решение с ТСП и капитальный ремонт

* указывается: ДП-В - доступно полностью всем; ДП-И (К, О, С, Г, У) – доступно полностью избирательно (указать категории инвалидов); ДЧ-В - доступно частично всем; ДЧ-И (К, О, С, Г, У) – доступно частично избирательно (указать категории инвалидов); ДУ - доступно условно, ВНД - недоступно

**указывается один из вариантов: не нуждается; ремонт (текущий, капитальный); индивидуальное решение с ТСП; технические решения невозможны – организация альтернативной формы обслуживания

Комментарий к заключению: **Необходимо установка поручней, штанг, поворотных или откидных сидений (в санитарно-гигиенических помещениях для всех категорий граждан, в том числе инвалидов), выключатели и розетки в помещениях - на высоте 0,8 м от уровня пола, информирующие обозначения помещений (рядом с дверью, со стороны дверной ручки, на высоте от 1,4 до 1,75 м, дублирование рельефными знаками).**

к Акту обследования ОСИ к паспорту доступности ОСИ МАДОУ № 131 от « 25 » ноября 2024 __ г.

I Результаты обследования:**6. Системы информации на объекте**

г. Кемерово, 650002 ул.Ю.Смирнова,36 -1 корпус
 МАДОУ № 131 «Детский сад общеразвивающего вида»

Наименование объекта, адрес

№ п/п	Наименование функционально-планировочного элемента	Наличие элемента			Выявленные нарушения и замечания		Работы по адаптации объектов	
		есть/нет	№ на плане	№ фото	Содержание	Значимо для инвалида (категория)	Содержание	Виды работ
6.1	Визуальные средства	есть			-Знаки и символы должны быть идентичными в пределах здания, комплекса сооружений, в одном районе, соответствовать знакам в нормативных документах по стандартизации; Визуальная информация должна располагаться на контрастном фоне с размерами знаков, соответствующими расстоянию рассмотрения, и должна быть увязана с художественным решением интерьера. Отсутствует использование компенсирующих мероприятий при невозможности применить визуальную информацию (из-за особых художественных решений интерьеров: в залах музеев, выставок и т.п.)	Все	Знаки и символы должны быть идентичными в пределах здания, комплекса сооружений, в одном районе, соответствовать знакам в нормативных документах по стандартизации; Установка визуальной информации. Использование компенсирующих мероприятий при невозможности применить визуальную информацию (из-за особых художественных решений интерьеров: в залах музеев, выставок и т.п.)	ТРС
6.2	Акустические средства	есть			- Отсутствует система средств информации зон и помещений	Все	Установка системы средств информации зон и помещений	

6.3	Тактильные средства	нет		-	-		
	ОБЩИЕ требования к зоне			<p>-Отсутствие системы средств информации и сигнализации об опасности должны быть комплексными для инвалидов (тактильными) и соответствовать ГОСТ --</p> <p>-Знаки и символы должны быть идентичными в пределах здания, комплекса сооружений, в одном районе, соответствовать знакам в нормативных документов по стандартизации;</p> <p>-Система средств информации зон и помещений должна обеспечивать:</p> <p>-непрерывность информации, своевременное ориентирование и однозначное опознание объектов и мест посещения;</p> <p>- предусматривать возможность получения информации об ассортименте предоставляемых услуг, размещении и назначении функциональных элементов, расположении путей эвакуации, предупреждать об опасности в экстремальных ситуациях и т.п;</p> <p>Визуальная информация должна располагаться на</p>	Все	<p>Установка системы средств информации и сигнализации об опасности должны быть комплексными для инвалидов (тактильными) и соответствовать ГОСТ ---Знаки и символы должны быть идентичными в пределах здания, комплекса сооружений, в одном районе, соответствовать знакам в нормативных документов по стандартизации;</p> <p>-Система средств информации зон и помещений должна обеспечивать:</p> <p>-непрерывность информации, своевременное ориентирование и однозначное опознание объектов и мест посещения;</p> <p>- предусматривать возможность получения информации об ассортименте предоставляемых услуг, размещении и</p>	ТРС КР

				контрастном фоне с размерами знаков, соответствующими расстоянию рассмотрения, и должна быть увязана с художественным решением интерьера. Использование компенсирующих мероприятий при невозможности применить визуальную информацию (из-за особых художественных решений интерьеров: в залах музеев, выставок и т.п.)		назначении функциональных элементов, расположении путей эвакуации, предупреждать об опасности в экстремальных ситуациях и т.п.; Визуальная информация должна располагаться на контрастном фоне с размерами знаков, соответствующими расстоянию рассмотрения, и должна быть увязана с художественным решением интерьера. Использование компенсирующих мероприятий при невозможности применить визуальную информацию (из-за особых художественных решений интерьеров: в залах музеев, выставок и т.п.)	
--	--	--	--	--	--	--	--

II Заключение по зоне:

Наименование структурно-функциональной зоны	Состояние доступности* (к пункту 3.4 Акта обследования ОСИ)	Приложение		Рекомендации по адаптации (вид работы)** к пункту 4.1 Акта обследования ОСИ
		№ на плане	№ фото	
Системы информации на объекте	ВНД			Индивидуальное решение с ТСР.

				Капитальный ремонт
--	--	--	--	--------------------

* указывается: **ДП-В** - доступно полностью всем; **ДП-И** (К, О, С, Г, У) – доступно полностью избирательно (указать категории инвалидов); **ДЧ-В** - доступно частично всем; **ДЧ-И** (К, О, С, Г, У) – доступно частично избирательно (указать категории инвалидов); **ДУ** - доступно условно, **ВНД** - недоступно

**указывается один из вариантов: не нуждается; ремонт (текущий, капитальный); индивидуальное решение с ТСП; технические решения невозможны – организация альтернативной формы обслуживания

Комментарий к заключению: **Система информации на объекте временно недоступна. Необходимо обустройство и установка .**

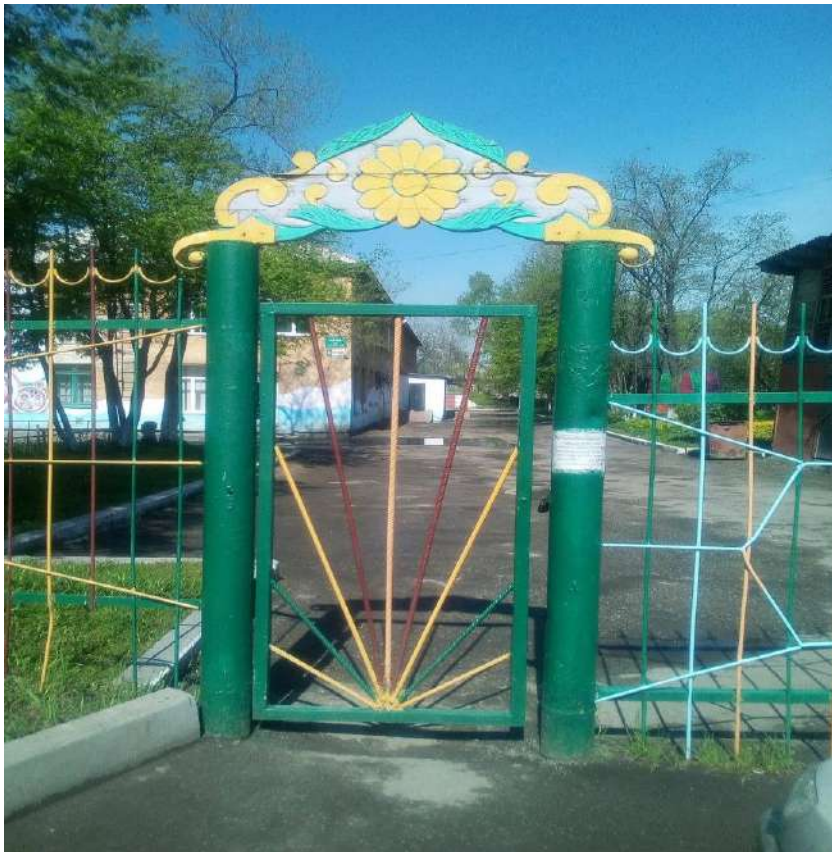


Фото № 1



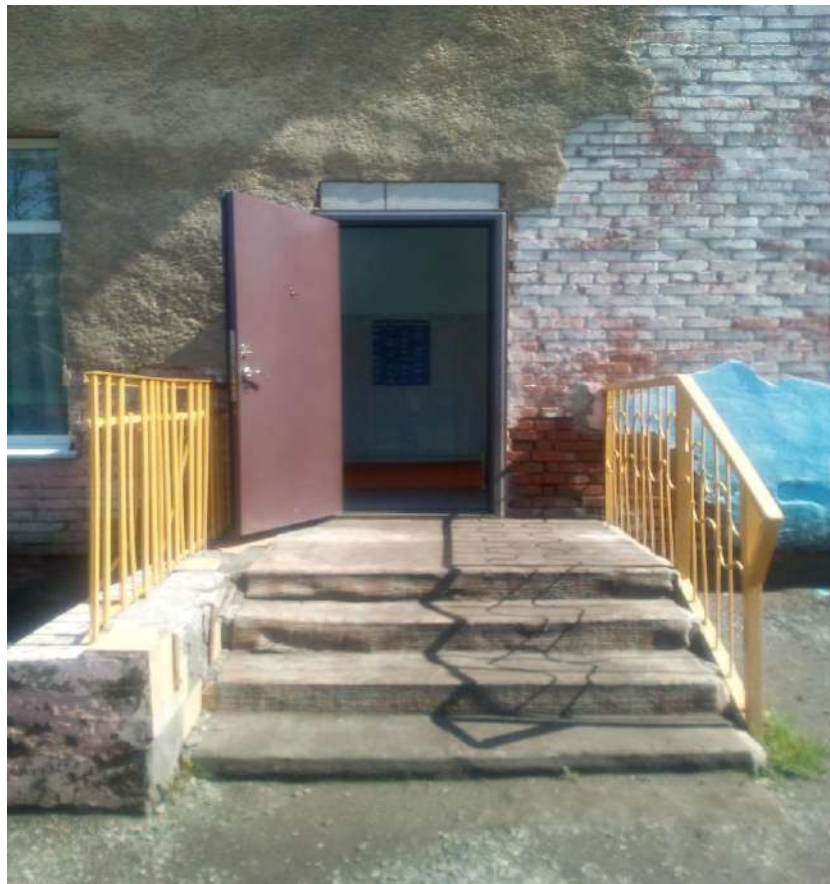
Φοτο Νο 2



Φοτο Νο 3



Φοτο Νο 4



Φοτο Νο 5



Φοτο Νο 6



Φοτο 7

Фото 8

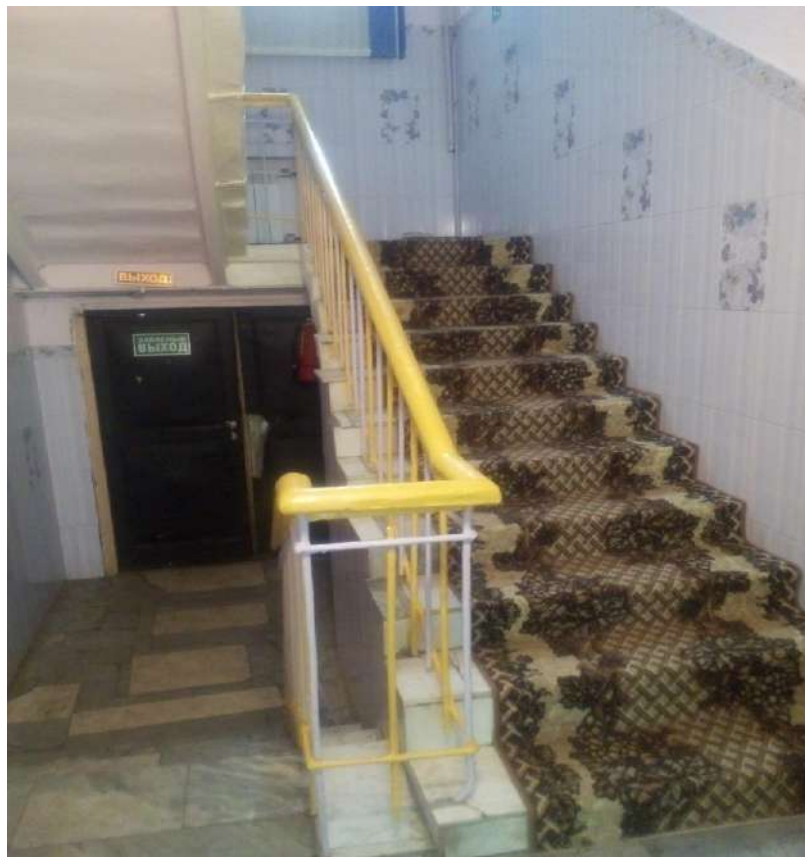


Фото № 9



Φοτο 10



Φοτο Νο 11

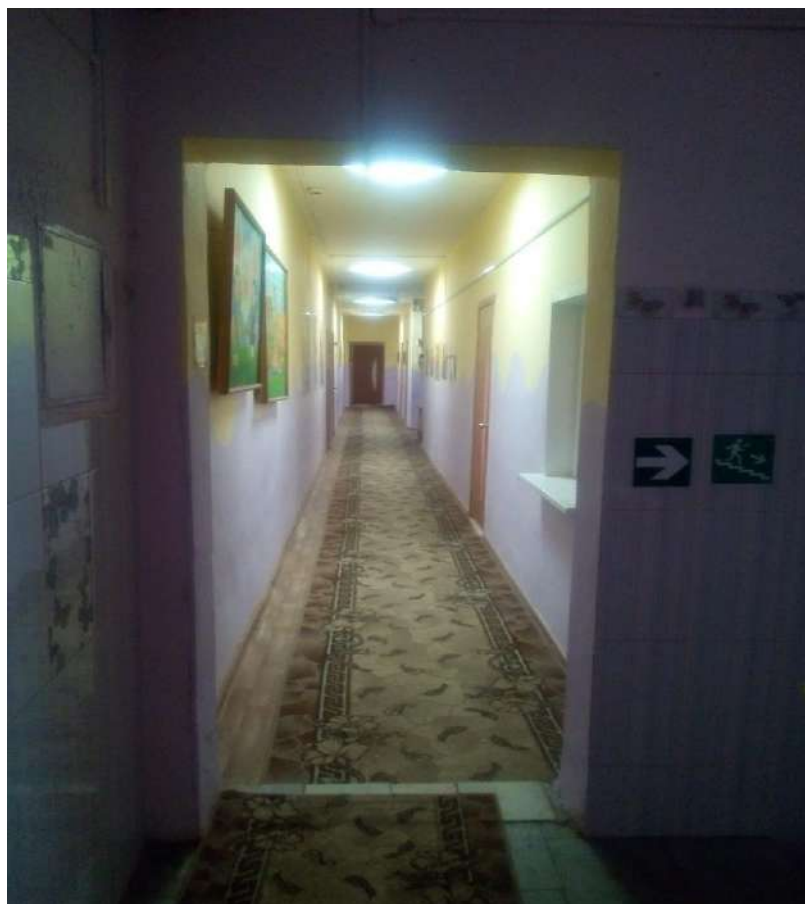


фото 12

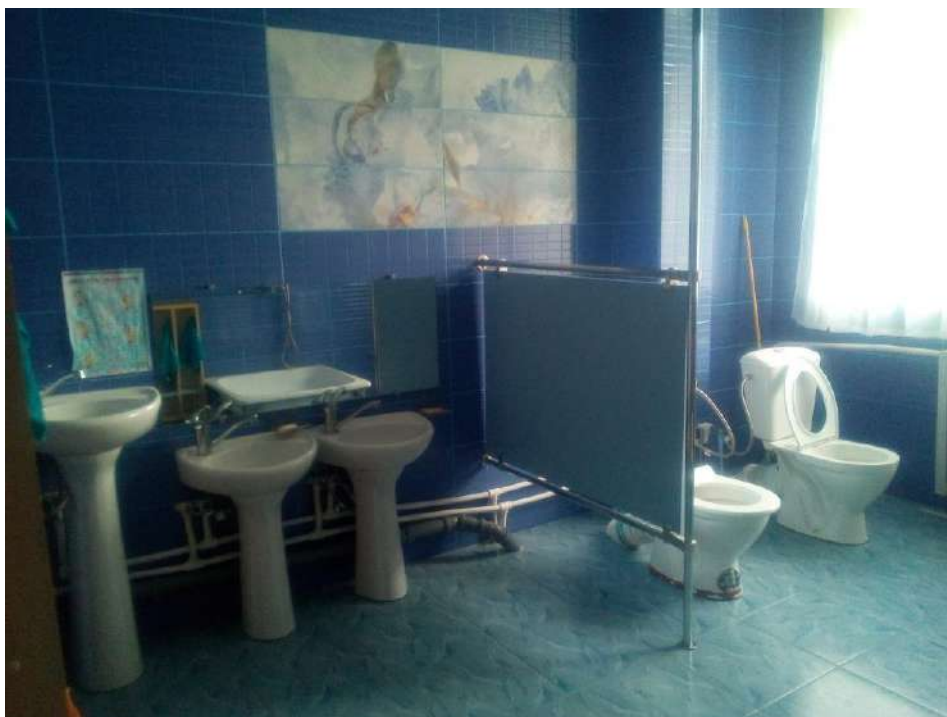


Фото 13

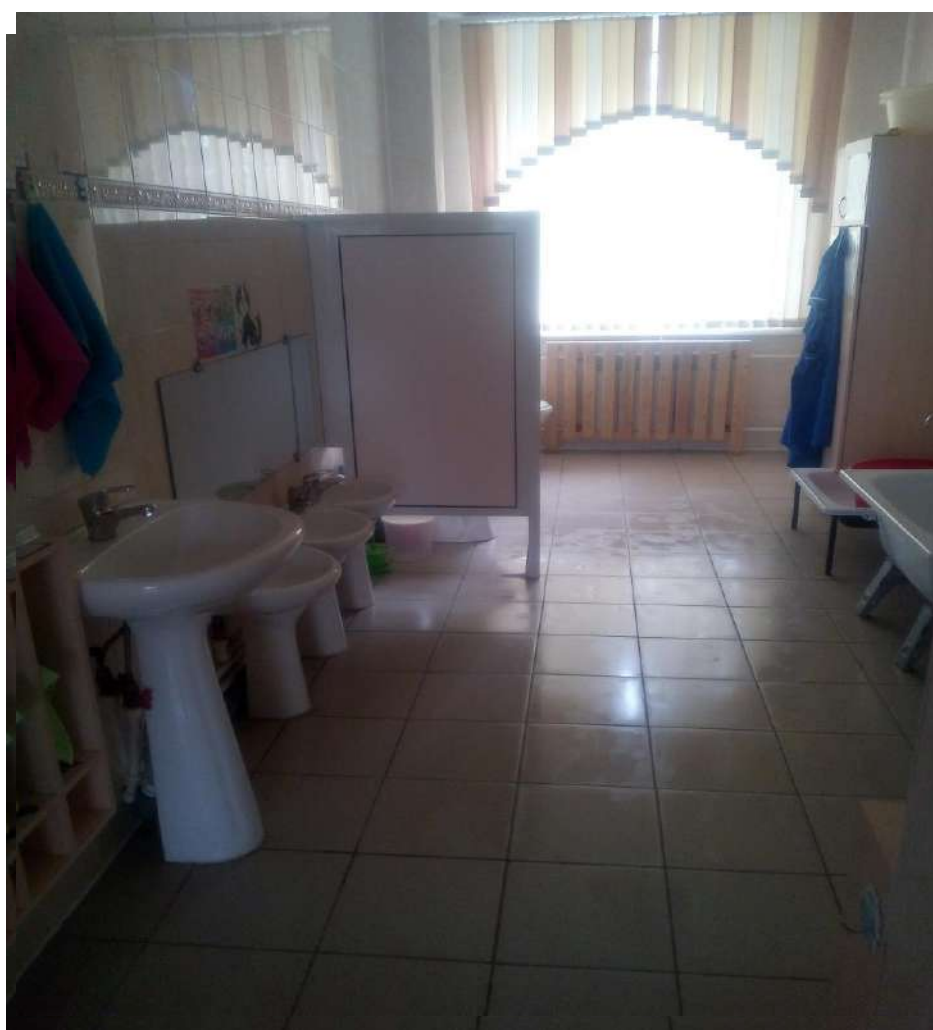
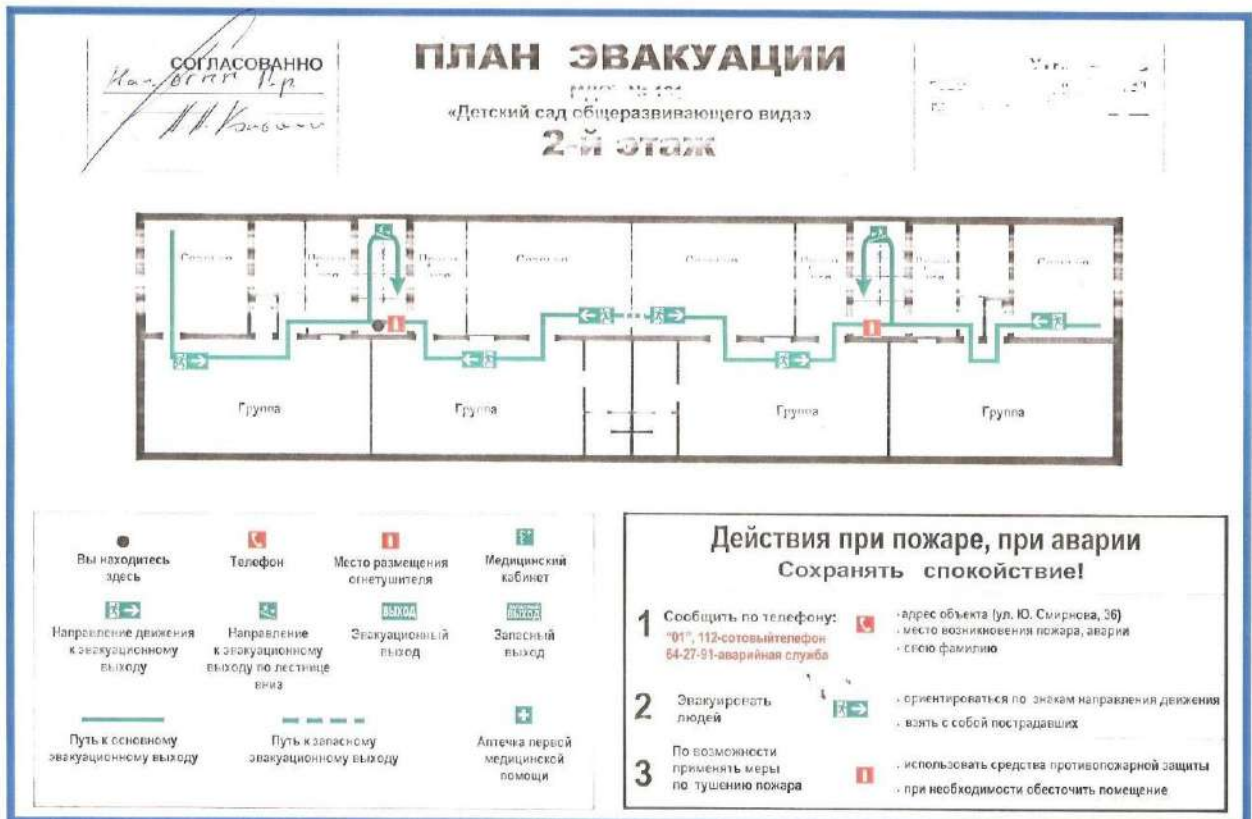
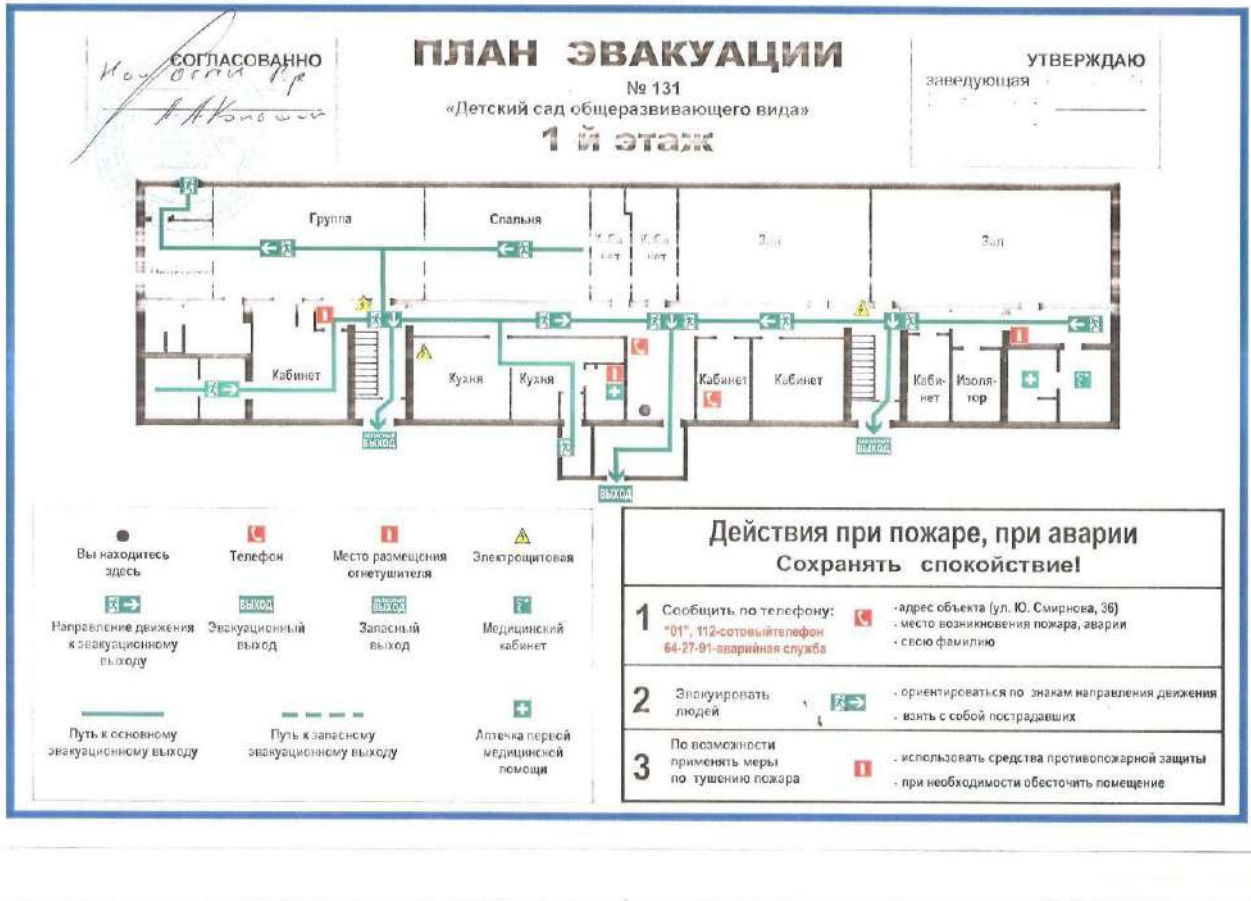


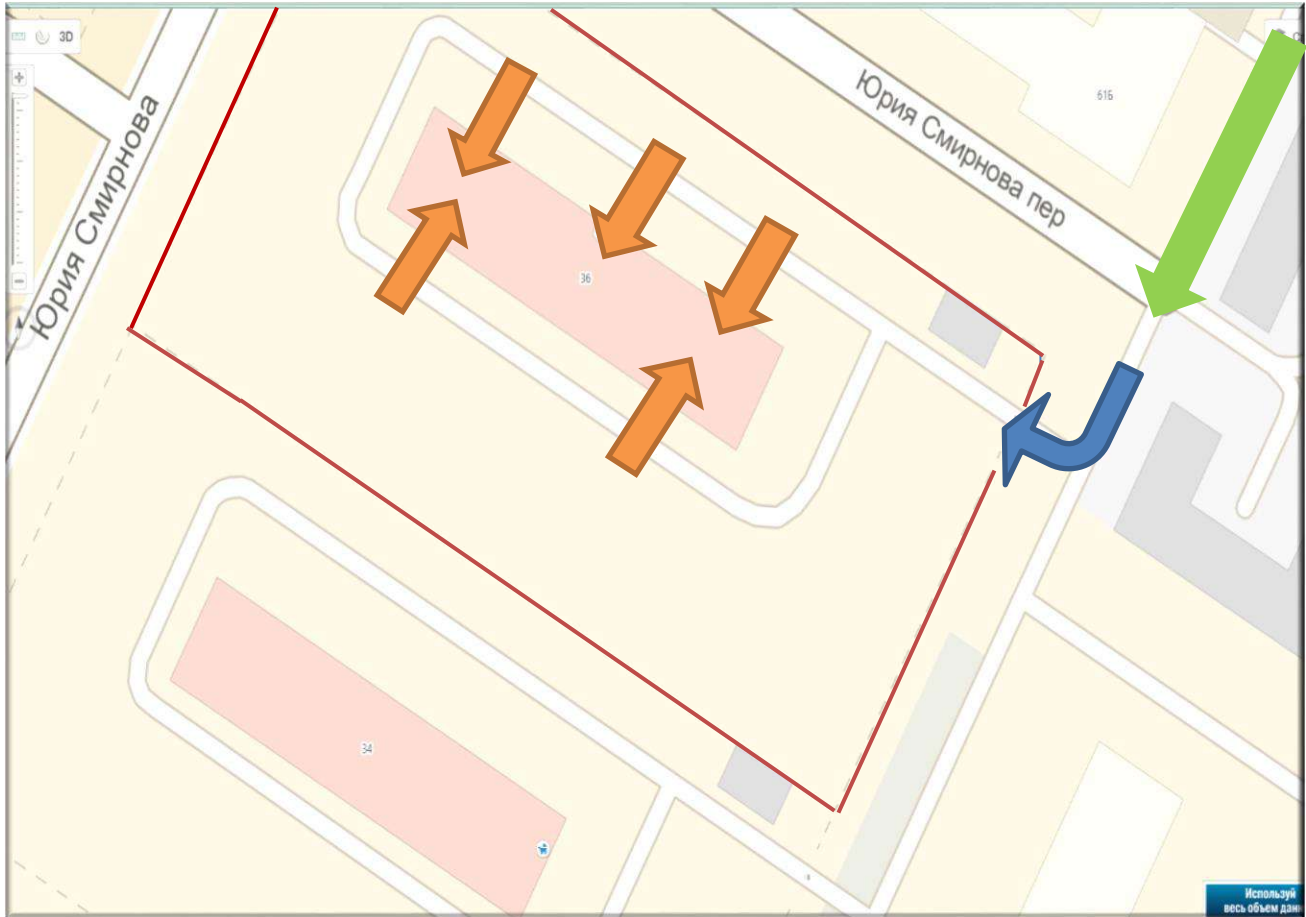
Фото 14







Фото 15







Вход и выход	1	
Путь с остановки	2	
Вход на территорию	3	
Границы территории	4	

Государственное предприятие
Кемеровской области
"Центр технической инвентаризации
Кемеровской области"
650090, г.Кемерово, ул.Кирова,55

Приложение № 4

к плану технической инвентаризации

ТЕХНИЧЕСКИЙ ПАСПОРТ

на здание _____ **нежилое** _____
назначение нежилого строения
район _____ **Рудничный** _____
город (пос.) _____ **г.Кемерово** _____
улица (пер.) _____ **Ю.Смиронова-36** _____

Квартал № _____

Инвентарный № _____ **1035\4** _____

Инвентаризационный план

земельного участка, расположенного в гор (пос .) Кемерово
 по улице Ю.Смирнова дом № 36



VI. Описание конструктивных элементов основных пристроек и определение их износа

Литера А Год постройки 1962г. Число этажей 2.

Группа капитальности I Вид внутренней отделки простая

№ п/п	Наименован конструктивных элементов	Описание конструктивных элементов (материал, конструкция, отделка)	Техническое состояние (осалки, трещины, гниль и т.п.)	Удельный вес по таблице	Поправка к уд. весу в %	Уд. вес конструк. элемента	Износ в %	% износа к сред. (7*100)	Тек. изменения		
									элемент	строит. изно	
1	2	3	4	5	6	7	8	9	10	11	
1	Фундаменты	ж/бетонный	сколы								
		ленточный	трещины				30				
2	Стены и их наружная отделка	гл. зал. до 2м.	выветр. швов								
		кирпичные t=65					30				
	Перегородки	кирпичные	трещины								
							25				
3	Перекрытия	Чердачно	ж/бетонное	иск. гор. линий							
			отепленное					30			
		Междуэтажное	ж/бетонное	иск. гор. линий							
									30		
4	Крыша	шифер	неплотность								
			покрытия					30			
5	Полы	дощатые	стертость								
			плитка, линолеум					25			
6	Пробиты	окопные	двойные	рассыхание							
			створные					25			
		дверные	металлические	рассыхание							
			филенчатые						25		
7	Внутренняя отделка	ошт. побелено	отп. штук.								
			обои, отделка	трещины				25			
8	Санитарные и электрические устройства	отопл	от котел.								
		водоп	гор. сеть								
		канал	гор. колл.								
		гор. вод	гор. сеть								
		ванны									
		электр	скр. проводка	пот. эласт.							
		радио									
		телеф									
вентил											
лифты											
9	Прочие работы	крыльца	сколы								
			трещины					30			

VII. Описание конструктивных элементов основных пристроек и определение их износа

Литера Б Год постройки 1975г. Число этажей 1

Группа капитальности II Вид внутренней отделки

№ п/п	Наименован конструктивных элементов	Описание конструктивных элементов(материал, конструкция, отделка)	Техническое состояние(осадки, трещины, гниль и т.п.)	Удельный вес по таблице	Поправка к уд. весу в %	Уд. вес конструк. элемент	Износ в %	% износа к стр.(гр.9)/100	Тек. износ
									элемент
1	2	3	4	5	6	7	8	9	10
1	Фундаменты	бетонный ленточный	сколы						
			трещины				30		
2	Стены и их наружная отделка	кирпичные t=40	сырость						
							30		
	Перегородки	кирпичные	трещины						
									30
3	Перекрытия	ж/бетонное	иск.гор.линий						
							30		
4	Крыша								
5	Полы	бетонные, дощатые	сколы						
									30
6	Проемы	оконные							
			дверные	простые	рассых.				
7	Внутренняя отделка								
8	Санитарные и электрические устройства	отопл							
		водоп							
		канал							
		гор.вод							
		ванны							
		электр	скр.проводка	пот.эласт.					
		радио							
		телеф							
вентил									
лифты									
									30
9	Прочие работы	отмостки							
									30

Итого 100

%износа, приведенный к формуле:

%износа(гр.9)*100

30%

Позтажний план

строение под литером А

находящегося в гор. (пос.) Кемерово по ул. Ю.Смирнова

№ 36 кв. № Рудничный район Рудничный

Масштаб 1:200

этаж № ПОДВАЛ



Эк

к поэтажному плану строения, расположенного по улице (переулку)

Дата записи и литеры по плану	Этажи (начиная с 1 этажа и кончая мезонином)	Номера помещений (квартиры, торгового, складского и т.д.)	Номер по плану строения комнаты, кухни, коридора и т.д.	Наименование частей помещения: жилая комната, канцелярское помещение, классная комната, больничная палата, кухня, коридор и т.п.	Формула подсчета по внутреннему обмеру	ру в кв.м.				
						нежилое	учрежденческое	торговое		
1	2	3	4	5	6	14	15	16	17	18
	подвал	Лит А	1	подв.помещение	5,66*5,00	28,3				
			2	подв.помещение	5,45*5,10	27,8				
			3	подв.помещение	27,14*5,65	153,3				
			4	подв.помещение	22,40*5,65	126,6				
			5	подв.помещение	5,65*5,10	28,8				
			6	подв.помещение	5,65*5,10	28,8				
			7	л.клетка	2,55*5,65	14,4				
			8	подв.помещение	22,42*5,65	126,7				
			9	л.клетка	2,63*5,65	14,9				
					Итого по подвалу:	549,6				

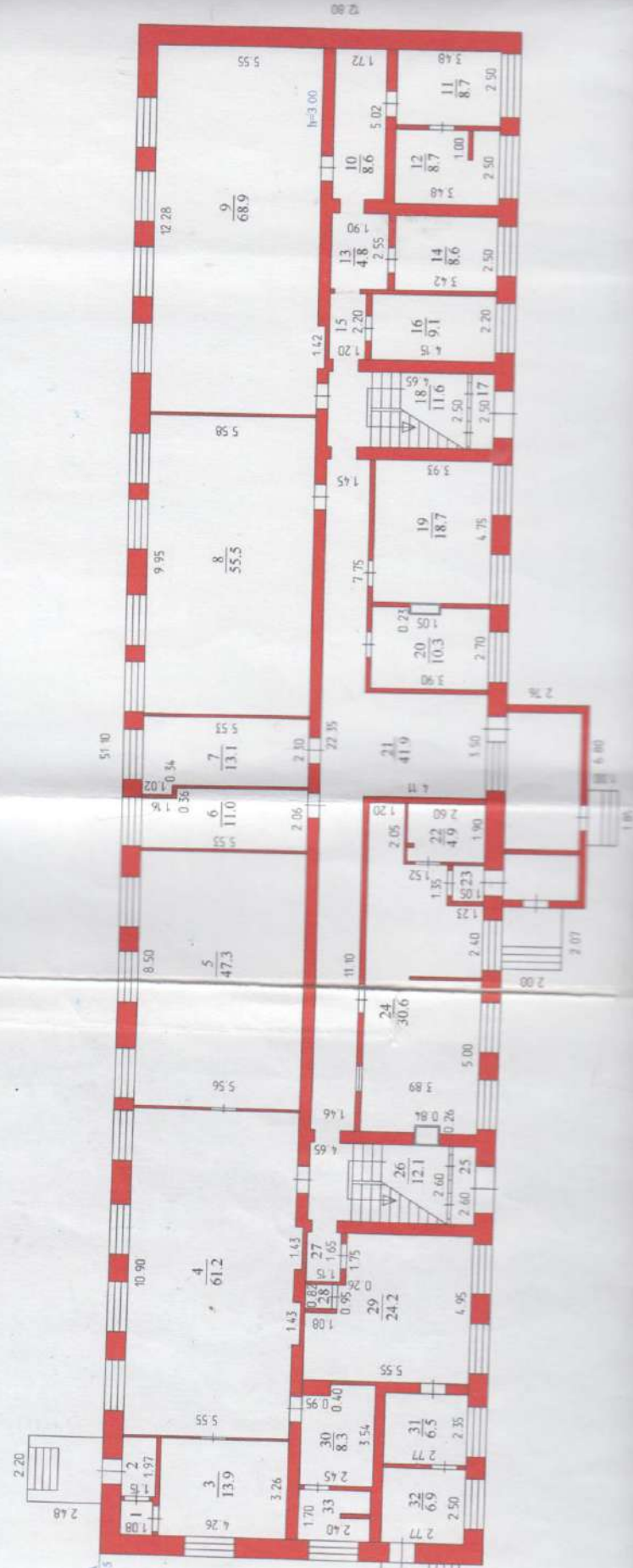
Позтажний план

строение под литером А
находящегося в гор. (пос.) Кемерово по ул. Ю.Смирнова

№ 36 кв. № Рудничный

Масштаб 1:200

этаж № 1



Экспликация

к поэтажному плану строения, расположенного в городе (поселке) **г. Кемерово**
по улице **(перулку)**

Ю.Смирнова

№

36

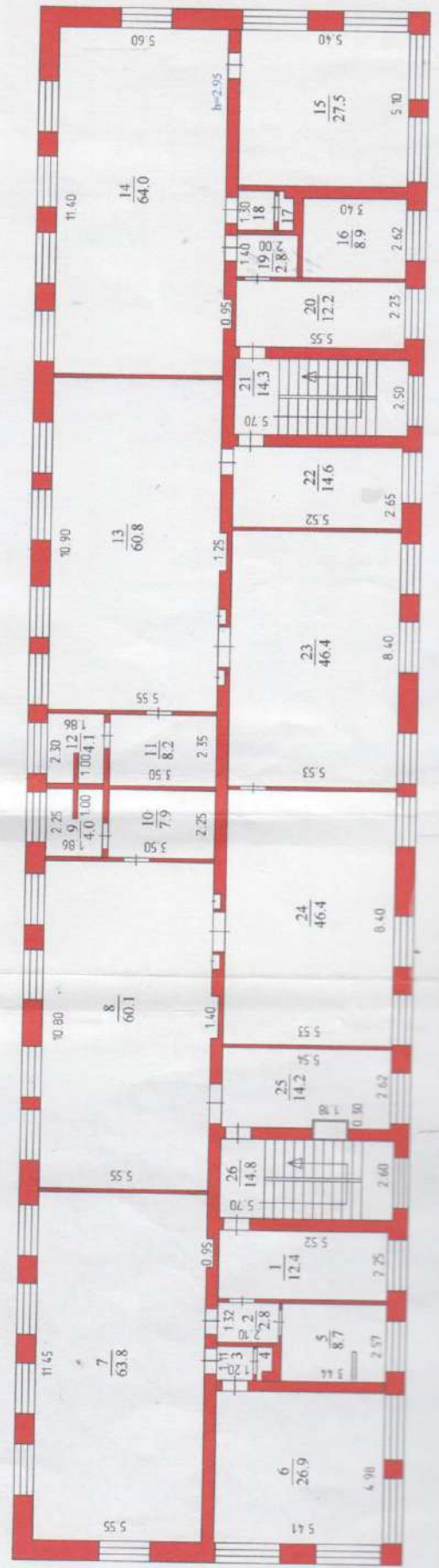
Номера помещений (квартиры, торгового, складского и т.д.)	Номер по плану строения (комнаты, кухни, коридора и т.д.)	Наименование частей помещений: жилая комната, канцелярское помещение, классная комната, больничная палата, кухня, коридор и т.п.	Формула подсчета по внутреннему обмеру	жилое						Площадь по внутреннему обмеру в нежи		
				7	8	9	10	11	12			
	4											
3												
Лит А	1	тамбур		5	тамбур	1,13*1,08	6					
	2	тамбур			тамбур	1,97*1,15						
	3	приемная			приемная	4,26*3,26						
	4	группа			группа	10,90*5,55+(1,43*0,25)*2						
	5	спальня			спальня	8,50*5,56						13,9
	6	склад			склад	2,06*5,53-0,36*1,16						61,2
	7	кабинет			кабинет	2,30*5,53+0,34*1,02						47,3
	8	зал			зал	9,95*5,58						13,1
	9	зал			зал	12,28*5,58+1,42*0,26						55,5
	10	коридор			коридор	5,02*1,72						68,9
	11	кабинет			кабинет	2,50*3,48						8,7
	12	кабинет			кабинет	2,50*3,48						8,7
	13	коридор			коридор	2,55*1,90						8,6
	14	кабинет			кабинет	2,55*3,42-1,00*0,15						9,1
	15	коридор			коридор	2,20*1,20						18,7
	16	кабинет			кабинет	2,20*4,15						10,3
	17	тамбур			тамбур	2,50*0,78						
	18	л. клетка			л. клетка	4,65*2,50						
	19	кабинет			кабинет	4,75*3,93						
	20	кабинет			кабинет	2,70*3,90-1,05*0,23						
	21	коридор			коридор	18,85*1,45+3,50*4,11						
	22	склад			склад	1,90*2,60-0,25*0,15						
	23	тамбур			тамбур	1,20*1,05						
	24	кухня			кухня	9,90*3,89-0,26*0,84-2,20*0,16-1,23*1,35-2,05*2,75						
	25	тамбур			тамбур	0,78*2,60						30,6
	26	л. клетка			л. клетка	4,65*2,60						
	27	коридор			коридор	1,65*1,15						
	28	подсобка			подсобка	0,85*0,82						
	29	прачечная			прачечная	4,95*5,55-1,08*0,95-1,75*1,30						
	30	туалет			туалет	3,54*2,45-0,95*0,40						
	31	подсобка			подсобка	2,35*2,77						
	32	подсобка			подсобка	2,50*2,77						
	33	туалет			туалет	2,40*1,70-1,00*0,15						

Поэтажный план

строение под литером А
находящегося в гор. (пос.) Кемерово по ул. Ю.Смирнова
№ уч. № 36 кв. № районо Рудничный

Масштаб 1:200

этаж № 2



К поэтажному плану строения, расгво
по улице (переулку) 36

Номера помещений(квартиры, торговых, складского и т.д.)	Номер по плану строения комнаты, кухни, коридора и т.д.	Наименование частей помещения: жилая комната, канцелярское помещение, классная комната, больничная палата, кухня, коридор и т.п.	6	внутреннему обмеру в кв.м.										
				12	13	14	15	16	17	18	учрежденческое	торговое		
3	4	5	5,52*2,25	12	13	14	15	16	17	18				
Лит А	1	приемная	2,10*1,32		12,4									
	2	коридор	1,20*1,11			2,8								
	3	коридор	1,01*0,50-0,32*0,31			1,3								
	4	шкаф	3,44*2,57-1,0*0,15			0,4								
	5	туалет	4,98*5,41			8,7								
	6	спальня	11,45*5,55+0,95*0,22		26,9									
	7	группа	10,80*5,53+1,40*0,24		63,8									
	8	группа	2,25*1,86*1,0*0,15		60,1									
	9	туалет	3,50*2,25			4,0								
	10	туалет	3,50*2,35			7,9								
	11	туалет	2,30*1,86-1,0*0,15			8,2								
	12	туалет	10,90*5,55+1,25*0,24			4,1								
	13	группа	11,40*5,60+0,95*0,22		60,8									
	14	группа	5,40*5,10		64,0									
	15	спальня	3,40*2,62		27,5									
	16	туалет	1,08*0,50-0,32*0,23			8,9								
	17	шкаф	1,30*1,20			0,5								
	18	коридор	2,00*1,40			1,6								
	19	коридор	5,55*2,20			2,8								
	20	приемная	5,70*2,50		12,2									
	21	л.клетка	5,52*2,65			14,3								
	22	приемная	5,53*8,40		14,6									
	23	спальня	5,53*8,40		46,4									
	24	спальня	5,53*8,40		46,4									
	25	приемная	5,54*2,62-1,18*0,30		14,2									
	26	л.клетка	5,70*2,60			14,8								
			Итого по 2эт.		449,3	80,3								
			Итого по стр.с подвалом		803,9	788,6	1533,5							